



แผนปฏิบัติการประจำปีงบประมาณ 2560
คณะกรรมการท่องเที่ยวและการโรงแรม มหาวิทยาลัยมหาสารคาม
กระทรวงศึกษาธิการ

ได้รับความเห็นชอบจากที่ประชุมคณะกรรมการบริหารคณะ
ในคราวประชุมครั้งที่ 1/2560 วันที่ 18 มกราคม 2560

คำนำ

แผนปฏิบัติราชการประจำปีงบประมาณ พ.ศ. 2560 คณะการท่องเที่ยวและการโรงแรม ฉบับนี้จัดทำขึ้นภายใต้เงื่อนไขของหลักเกณฑ์พระราชกฤษฎีกาว่าด้วยหลักเกณฑ์และวิธีการบริหารกิจการบ้านเมืองที่ดี พ.ศ. 2546 ที่ได้กำหนดให้ส่วนราชการต้องจัดทำแผนปฏิบัติราชการที่สอดคล้องกับแผนบริหารราชการแผ่นดินของรัฐบาล โดยแผนปฏิบัติราชการประจำปี พ.ศ.2560 ได้ยึดกรอบแผนกลยุทธ์คณะกรรมการการท่องเที่ยวและการโรงแรม พ.ศ.2560-2563 ที่มีการปรับปรุงเพื่อให้มีความเหมาะสมและสอดคล้องกับแผนพัฒนาการศึกษามหาวิทยาลัยมหาสารคาม ฉบับที่ 12 (พ.ศ. 2560-2564) ที่ได้นำแนวทางการพัฒนาโดยยึดนโยบายของ คสช. นโยบายกระทรวงศึกษาธิการ การพัฒนาคุณภาพการศึกษาตามมาตรฐานของ สกอ. และ สมศ. และผลประเมินการปฏิบัติราชการของปีที่ผ่านมา

คณะกรรมการการท่องเที่ยวและการโรงแรม มีความคาดหวังให้แผนปฏิบัติราชการประจำปีงบประมาณ พ.ศ. 2560 ฉบับนี้ เป็นเครื่องมือสำหรับการบูรณาการและการแปลงแผนสู่การปฏิบัติที่ชัดเจนและผลักดันให้การดำเนินงานในภารกิจต่างๆ ตอบสนองทิศทางการพัฒนาคณะและมหาวิทยาลัยตามยุทธศาสตร์ต่างๆ ที่กำหนดเกิดผลสัมฤทธิ์และบรรลุเป้าหมายตามวิสัยทัศน์ของคณะที่นำไปสู่คุณภาพและมาตรฐานในการจัดการศึกษาได้อย่างเป็นรูปธรรมที่ชัดเจน และการได้รับการยอมรับต่อไป

(นายละเอียต ศิลาน้อย)

คณบดีคณะกรรมการการท่องเที่ยวและการโรงแรม

สารบัญ

	หน้า
ปรัชญา	1
วิสัยทัศน์	1
พันธกิจ	1
ค่านิยมองค์กร	4
วิเคราะห์จุดแข็ง-จุดอ่อน คณะการท่องเที่ยวและการโรงแรม มหาวิทยาลัยมหาสารคาม	5
แสดงความเชื่อมโยงยุทธศาสตร์	9
Strategic map คณะการท่องเที่ยวและการโรงแรม	15
ตัวชี้วัดความสำเร็จของแผน	16
ยุทธศาสตร์ / เป้าประสงค์/ โครงการ-กิจกรรม ตามแผนปฏิบัติการประจำปีงบประมาณ พ.ศ. 2560 คณะการท่องเที่ยวและการโรงแรม	17
ยุทธศาสตร์ที่ 1 พัฒนาการผลิตบัณฑิตที่มีคุณภาพภายใต้การจัดการเรียนการสอนในหลักสูตรที่ทันสมัยตามเกณฑ์คุณภาพ และมาตรฐานของชาติและสากล.....	17
ยุทธศาสตร์ที่ 2 การวิจัยเพื่อสร้างองค์ความรู้และพัฒนานวัตกรรมที่สร้างมูลค่าเพิ่มหรือใช้ประโยชน์ให้กับชุมชนและสังคม.....	22
ยุทธศาสตร์ที่ 3 เป็นศูนย์กลางแห่งการเรียนรู้และบริการวิชาการแก่สังคม.....	25
ยุทธศาสตร์ที่ 4 อนุรักษ์ ฟื้นฟู และส่งเสริมศิลปวัฒนธรรม ขนบธรรมเนียม ประเพณี และภูมิปัญญาท้องถิ่นในฐานะทุนทางวัฒนธรรมที่สามารถนำไปใช้ประโยชน์ ต่อสังคม.....	26
ยุทธศาสตร์ที่ 5 พัฒนาระบบบริหารจัดการให้มีประสิทธิภาพ และยกระดับการบริหารจัดการมหาวิทยาลัยตามหลักธรรมาภิบาล.....	27
ยุทธศาสตร์ที่ 6 ส่งเสริมภาพลักษณ์ของคณะให้ได้รับการยอมรับในระดับสากล.....	30

สารบัญ (ต่อ)

	หน้า
ยุทธศาสตร์ที่ 7 พัฒนาสู่สังคมสีเขียว และรักษาสีสิ่งแวดล้อม.....	32
ประมาณการงบประมาณตามแผนปฏิบัติราชการประจำปี พ.ศ. 2560 คณะกรรมการท่องเที่ยวและการโรงแรม (จำแนกตามยุทธศาสตร์)	33
กลยุทธ์การดำเนินงานตามแผนปฏิบัติราชการ ประจำปีงบประมาณ พ.ศ. 2560 คณะกรรมการท่องเที่ยวและการโรงแรม.....	34
ยุทธศาสตร์ที่ 1 พัฒนาการผลิตบัณฑิตที่มีคุณภาพภายใต้การจัดการเรียนการสอนในหลักสูตรที่ทันสมัยตามเกณฑ์คุณภาพ และมาตรฐานของชาติและสากล.....	34
ยุทธศาสตร์ที่ 2 การวิจัยเพื่อสร้างองค์ความรู้และพัฒนานวัตกรรมที่สร้างมูลค่าเพิ่มหรือใช้ประโยชน์ให้กับชุมชนและสังคม.....	38
ยุทธศาสตร์ที่ 3 เป็นศูนย์กลางแห่งการเรียนรู้และบริการวิชาการแก่สังคม.....	40
ยุทธศาสตร์ที่ 4 อนุรักษ์ ฟื้นฟู และส่งเสริมศิลปวัฒนธรรม ขนบธรรมเนียม ประเพณี และภูมิปัญญาท้องถิ่นในฐานะทุนทางวัฒนธรรมที่สามารถนำไปใช้ประโยชน์ ต่อสังคม.....	41
ยุทธศาสตร์ที่ 5 พัฒนาระบบบริหารจัดการให้มีประสิทธิภาพ และยกระดับการบริหารจัดการมหาวิทยาลัยตามหลักธรรมาภิบาล.....	42
ยุทธศาสตร์ที่ 6 ส่งเสริมภาพลักษณ์ของคณะให้ได้รับการยอมรับในระดับสากล.....	44
ยุทธศาสตร์ที่ 7 พัฒนาสู่สังคมสีเขียว และรักษาสีสิ่งแวดล้อม.....	46



แผนปฏิบัติการประจำปีงบประมาณ พ.ศ. 2560 คณะการท่องเที่ยวและการโรงแรม

ปรัชญา

เรียนรู้อย่างมีประสิทธิภาพ และทำงานอย่างมีประสิทธิภาพ

วิสัยทัศน์

จะให้ผู้ที่แสวงหาความรู้และทักษะทางการท่องเที่ยวและการโรงแรมนี้ถึงคณะกรรมการท่องเที่ยวและการโรงแรม แห่งมหาวิทยาลัยมหาสารคาม ก่อนที่อื่นเสมอ

ผู้ที่แสวงหาความรู้ ได้แก่ นักเรียนนักศึกษา นิสิต ชุมชน ผู้ประกอบการ บุคลากรในวงการท่องเที่ยวและโรงแรม อาจารย์และนิสิต นักศึกษาจากสถาบันการศึกษาอื่น ๆ สื่อมวลชน นักวิชาการ ฯลฯ

พันธกิจ

1. ผลิตบัณฑิตทุกระดับชั้นอย่างมีคุณภาพ

1.1 สอนนิสิตปริญญาตรีให้มีความรู้และทักษะในวิชาการ วิชาชีพ มีบุคลิกดีมีความมานะ

อดทน ฝึกฝนภาษาอังกฤษจนใช้การได้ดีในชีวิตประจำวันและในวิชาชีพ และถึงพร้อมด้วยคุณธรรม จริยธรรมและตระหนักในจรรยาบรรณแห่งวิชาชีพเสมอ

1.2 สอนนิสิตปริญญาโทให้มีความคิดลึกซึ้งถึงขนาดวิเคราะห์วิจารณ์ได้อย่างมีประสิทธิภาพ

รอบรู้ในวิธีการเรียนการสอนที่หลากหลาย สามารถทำงานวิจัยได้คล่องแคล่ว มีความประพฤติดีและมีความอดทนสูง สามารถใช้ภาษาอังกฤษได้อย่างเหมาะสมกับสมรรถนะในสายงาน มีความเข้าใจในการประกอบธุรกิจท่องเที่ยวและการโรงแรมอย่างทะลุปรุโปร่ง และยึดถือคุณธรรมและจริยธรรมอย่างเคร่งครัด



1.3 สอนนิสิตปริญญาเอกให้คิดได้อย่างลุ่มลึกกว้างไกลและรอบด้าน มีความอ่อนน้อมถ่อมตน สามารถอดทนอดกลั้นได้อย่างยอดเยี่ยม เชี่ยวชาญในการเรียนการสอนที่หลากหลายวิธีการ มีความเป็นเลิศในการทำวิจัย สามารถใช้ภาษาอังกฤษได้อย่างคล่องแคล่ว มีเทคนิคการนำเสนอความคิด ด้วยภาษาที่เหมาะสมแก่วงวิชาการ มีความเข้าใจในการท่องเที่ยวและการโรงแรมอย่างชัดเจน มีความตระหนักและยึดถือคุณธรรมและจริยธรรมอย่างเคร่งครัด

2. พัฒนาอาจารย์และพนักงานฝ่ายสนับสนุน

2.1 ให้อาจารย์เปลี่ยนวิธีการสอนจากวิธีการบรรยาย (Lecture) ที่อาจารย์เป็นศูนย์กลางการเรียนการสอน (Teacher Centered Learning) เป็นวิธีการที่เน้นผู้เรียนเป็นศูนย์กลาง (Student Centered Learning) ซึ่งคำนึงถึงบริบทของผู้เรียนเป็นสำคัญ (ทั้งนิสิต ชุมชน ฯลฯ) โดยใช้วิธีการเรียนการสอนแบบกัมมันตะ (Active Learning) ซึ่งอาจารย์ผู้สอนจะเรียนรู้ ค้นคว้าและปฏิบัติไปพร้อมกันกับผู้เรียน โดยใช้เทคนิคการเรียนรู้ผ่านกิจกรรม (Activity Active Learning) และ/หรือเทคนิคการเรียนรู้ผ่านกระบวนการการแก้ปัญหา (Problem-solving Technique Active Learning) และ/หรือเทคนิคการเรียนรู้ผ่านการทำโครงการ (Project – based Active Learning) หรือที่เรียกว่า APP Active Learning นั้นเอง

2.2 ส่งเสริมและสนับสนุนให้อาจารย์เรียนต่อ Ph.D และทำวิจัยเพื่อเสนอขอตำแหน่งทางวิชาการ (ผศ., รศ.)

2.3 ส่งเสริมและสนับสนุนให้บุคลากรฝ่ายสนับสนุนพัฒนาตนเองเพื่อส่งเสริมและสนับสนุนการเรียนการสอนของนิสิตและอาจารย์อย่างรอบด้าน

3. ส่งเสริมและสนับสนุน กระตุ้นให้อาจารย์และนิสิตผลิตผลงานออกสู่สาธารณชนและเน้นการอนุรักษ์ฟื้นฟูศิลปวัฒนธรรมในท้องถิ่น

3.1 กระตุ้นให้อาจารย์และนิสิตผลิตผลงานออกสู่ชุมชน และสาธารณชน (เช่น สังคมในวง



แผนปฏิบัติการ ประจำปีงบประมาณ พ.ศ. 2560 คณะการท่องเที่ยวและการโรงแรม

กว้างและ สื่อมวลชนต่าง ๆ) ในด้านวิชาการ (การวิจัย การวิจารณ์และวิพากษ์กระบวนการท่องเที่ยวและโรงแรมในบริบทของสังคมร่วมสมัยทั้งในและต่างประเทศ)

3.2. กระตุ้นให้อาจารย์และนิสิตผลิตผลงานออกสู่ชุมชน และสาธารณชน (เช่น สังคมในวง

กว้างและ สื่อมวลชนต่าง ๆ) ในด้านวิชาชีพทางการท่องเที่ยวและการโรงแรม (เช่น การประกวดและการแข่งขันฝีมือระดับชาติและระดับนานาชาติ)

3.3 ให้อาจารย์และนิสิตผลิตผลงานที่เน้นการพัฒนาอนุรักษ์และฟื้นฟูสมบัติศิลปวัฒนธรรม

ของท้องถิ่นอย่างเข้มแข็ง

4. ประสานงานและติดต่อกับสถานประกอบการและสถาบันการศึกษาอย่างกว้างขวาง

4.1 ประสานงานและติดต่อกับสถานประกอบการทางการท่องเที่ยวและการโรงแรมอย่าง

ใกล้ชิดเพื่อการส่งนิสิตฝึกงาน เพื่อส่งอาจารย์เข้าเรียนรู้และร่วมแก้ปัญหาในสถานประกอบการ เพื่อโอกาสในการดำเนินงานของบัณฑิต และเพื่อส่งบุคลากรในสถานประกอบการเข้ารับการพัฒนาทักษะทางการบริการและการบริหารการท่องเที่ยวและการโรงแรมที่คณะ

4.2 ประสานงานและติดต่อกับสถานศึกษาทั่วไปทุกระดับอย่างใกล้ชิดและสม่ำเสมอ

5. จัดให้มีผู้รับผิดชอบประมวลองค์ความรู้ทางการท่องเที่ยวและการโรงแรมของสถานศึกษา สถานประกอบการ หน่วยงานต่าง ๆ ทั้งภาครัฐและเอกชน ในเขตพื้นที่อนุภาคลุ่มน้ำโขง และประสานงานแสวงหาความร่วมมือในการวิจัย และการบริการวิชาการร่วมกันอย่างต่อเนื่อง

6. แสวงหาความร่วมมือจัดทำโครงการแลกเปลี่ยนอาจารย์และนิสิตกับสถานศึกษาในต่างประเทศอย่างต่อเนื่อง พร้อมทั้งเตรียมการพัฒนาอาจารย์และนิสิตไปด้วยพร้อมกัน



7. จัดทำโครงการว่าจ้างอาจารย์ชาวต่างชาติมาสนับสนุนการเรียนการสอนและส่งเสริมการตลาดให้นักศึกษาต่างชาติเข้ามาศึกษาในคณะอย่างน้อย 5 ประเทศ
8. ให้ความร่วมมือกับส่วนรวมในการอนุรักษ์ทรัพยากรธรรมชาติ การพัฒนาอาคารและสิ่งก่อสร้างต่าง ๆ มีการเน้นการประหยัดพลังงาน สร้างคณะให้เป็นสีเขียว
9. บริหารจัดการภายในคณะอย่างมีคุณธรรมและโปร่งใสในทุก ๆ ภาคส่วนและทุก ๆ กิจกรรมที่เกี่ยวข้อง
10. กระตุ้น และส่งเสริม ให้อาจารย์ บุคลากรสายสนับสนุน นิสิต และศิษย์เก่า เข้ามีส่วนร่วมในกิจกรรมของส่วนรวม ทั้งภายในคณะ ในคณะอื่นๆ ระดับมหาวิทยาลัย และชุมชนภายนอกมหาวิทยาลัย

ค่านิยมองค์กร (Shared Values)

“T R U S T”

T = Teamwork	การทำงานเป็นทีม
R = Respect	การให้เกียรติซึ่งกันและกัน
U =Up-to-date	การติดตามข้อมูลข่าวสารอยู่เสมอ
S = Service	เอื้อเพื่อช่วยเหลือซึ่งกันและกัน
T = Tactic	การปฏิบัติอย่างมีกลยุทธ์



วิเคราะห์จุดแข็ง-จุดอ่อน คณะการท่องเที่ยวและการโรงแรม มหาวิทยาลัยมหาสารคาม

จุดแข็ง (Strengths)	จุดอ่อน (Weakness)
ด้านการบริหารหลักสูตร	
1. มีการจัดการเรียนการสอนทั้งระดับปริญญาตรี และปริญญาโท และมีการจัดการศึกษาหลักสูตรที่จัดการเรียนการสอนเป็นภาษาอังกฤษ	1. ขาดหลักสูตรบูรณาการอาทิ การท่องเที่ยวเชิงสุขภาพ ธุรกิจ การจัดการประชุมและนิทรรศการงาน กิจกรรมพิเศษ (Events) อนุรักษ์ ฐานชุมชน (Community-based Tourism) เกษตร ผู้สูงอายุ เป็นต้น 2. สัดส่วนอาจารย์ต่อจำนวนนิสิตไม่เป็นไปตามเกณฑ์มาตรฐาน 3. คุณสมบัติอาจารย์ผู้สอนวิทยานิพนธ์ ไม่สอดคล้องตามเกณฑ์มาตรฐานที่ สกอ. กำหนด
2. หลักสูตรที่เป็นสอนมีความต้องการของผู้เรียนเป็นจำนวนมาก	
3. มีกระบวนการจัดการเรียนการสอนที่เน้นผู้เรียนเป็นสำคัญ เรียนรู้จากประสบการณ์ตรงจากการฝึกประสบการณ์วิชาชีพในสถานที่จริง และในสถานการณ์จำลองที่สมจริง	
ด้านนิสิต	
1. นิสิตมีความอดทน มีระเบียบวินัย และมีบุคลิกที่เหมาะสมพร้อมที่จะประกอบอาชีพในอุตสาหกรรมบริการ	1. การมีทักษะทางภาษาอังกฤษ และภาษาต่างประเทศภาษาที่ 2 ไม่เพียงพอต่อภาระงานอุตสาหกรรมบริการในยุคประชาคมเศรษฐกิจอาเซียน 2. ความรู้ความสามารถของนิสิตยังต้องได้รับการ



แผนปฏิบัติการประจำปีงบประมาณ พ.ศ. 2560 คณะการท่องเที่ยวและการโรงแรม

จุดแข็ง (Strengths)	จุดอ่อน (Weakness)
	พัฒนาด้านภาษาอังกฤษ
ด้านการวิจัย	
1. จัดสรรงบประมาณสนับสนุนการวิจัยอย่างเพียงพอ	1. คุณภาพงานวิจัยที่สามารถนำไปใช้ให้เกิดประโยชน์กับองค์กร/บริษัทภายนอกได้ ยังมีน้อย
2. จัดสรรงบประมาณสนับสนุนการตีพิมพ์เผยแพร่ผลงานวิจัยทั้งสำหรับอาจารย์ นิสิตระดับบัณฑิตศึกษา และนิสิตระดับปริญญาตรี	2. ผลงานตีพิมพ์เผยแพร่ผลงานวิจัยของอาจารย์ในวารสารวิชาการระดับชาติและนานาชาติที่มีชื่อปรากฏในฐานข้อมูลสากล ISI หรือ Scopus อยู่ในเกณฑ์ต่ำ
3. มีการจัดประชุมวิชาการเพื่อนำเสนอผลงานวิจัยและบทความวิชาการ	3. จำนวนบทความทางวิชาการมีจำนวนน้อย
	4. การดำเนินงานวิจัยไม่แล้วเสร็จภายในระยะเวลาที่กำหนด
ด้านบริการวิชาการ	
1. จัดสรรงบประมาณเพื่อดำเนินงานโครงการบริการวิชาการสู่ชุมชนอย่างเพียงพอ	1. คุณภาพโครงการบริการวิชาการส่วนใหญ่ยังไม่ตอบสนองเพื่อการพัฒนาชุมชนอย่างยั่งยืน และไม่มี ความต่อเนื่องในการดำเนินงาน
2. มีการบูรณาการการบริการวิชาการกับการเรียนการสอน	2. การบูรณาการการบริการวิชาการกับการวิจัย มีจำนวนน้อย
3. มีการจัดโครงการบริการวิชาการ ครอบคลุมทุกหลักสูตร	



แผนปฏิบัติการประจำปีงบประมาณ พ.ศ. 2560 คณะการท่องเที่ยวและการโรงแรม

จุดแข็ง (Strengths)	จุดอ่อน (Weakness)
ด้านทำนุบำรุงศิลปวัฒนธรรม	
1. จัดสรรงบประมาณเพื่อดำเนินงานด้านทำนุบำรุงศิลปวัฒนธรรมอย่างเพียงพอ	1. การบูรณาการงานด้านศิลปะและวัฒนธรรม กับการเรียนการสอน และการวิจัยยังมีจำนวนน้อย 2. โครงการที่ดำเนินงานส่วนใหญ่เป็นกิจกรรมพื้นฐานทั่วไป ยังไม่มีโครงการที่แสดงถึงความยั่งยืนของศิลปวัฒนธรรม
ด้านบริหารจัดการ	
1. บุคลากรอยู่ในวัยหนุ่มสาว พร้อมปฏิบัติงานเพื่อความก้าวหน้าของตนเองและคณะ	1. จำนวนอาจารย์ไม่เพียงพอ 2. จำนวนอาจารย์ที่มีคุณวุฒิระดับปริญญาเอกไม่เป็นไปตามเกณฑ์ 3. จำนวนอาจารย์ผู้ดำรงตำแหน่งวิชาการไม่เป็นไปตามเกณฑ์ 4. จำนวนผลงานทางวิชาการ อาทิ เอกสารประกอบการสอน เอกสารคำสอน หนังสือ ตำรา บทความวิจัย และงานวิจัย มีจำนวนต่ำกว่าเกณฑ์ที่กำหนด 5. บุคลากรสายสนับสนุนขาดความรู้ความเชี่ยวชาญในงานที่รับผิดชอบ



แผนปฏิบัติการประจำปีงบประมาณ พ.ศ. 2560 คณะการท่องเที่ยวและการโรงแรม

จุดแข็ง (Strengths)	จุดอ่อน (Weakness)
	6. การเบิกจ่ายงบประมาณ และการจัดกิจกรรม/โครงการ ไม่เป็นไปตามแผน
ด้านอาคารสถานที่และสภาพแวดล้อมทางกายภาพ	
1. คณะมีทำเลที่ตั้งที่สวยงามพร้อมที่จะพัฒนาปรับปรุงให้ตอบสนองความต้องการของการจัดการเรียนการสอนด้านการท่องเที่ยวและการโรงแรมที่มีคุณภาพ	1. อาคารคณะกรรมการท่องเที่ยวและการโรงแรมอยู่ระหว่างการก่อสร้าง ส่งผลให้เกิดอุปสรรคในการดำเนินงาน อาทิ เรื่องห้องเรียน ห้องปฏิบัติการ ห้องพักอาจารย์พื้นที่อำนวยความสะดวกอื่นๆ ตลอดจนระบบไฟฟ้าที่ยังไม่เรียบร้อย

โอกาส (Opportunities)	ภาวะคุกคาม (Threats)
1. นโยบายส่งเสริมการท่องเที่ยวของรัฐบาลเอื้อต่อการผลิตบัณฑิตทางการท่องเที่ยวและการโรงแรม	1. เป็นคณะที่อยู่นอกระบบแต่ในทางปฏิบัติการเงินและการคลัง และการบริหารงานบุคคลยังเป็นไปตามแนวทางระบบราชการ ซึ่งมีข้อจำกัดในความคล่องตัวส่งผลต่อการพัฒนาคณะฯ
2. การรวมกลุ่มของประเทศโดยเฉพาะในแถบอาเซียน เป็นโอกาสให้ขยายเครือข่ายความร่วมมือกับสมาชิกอาเซียน	2. การเปิดหลักสูตรในสาขาที่เกี่ยวกับการท่องเที่ยวและการโรงแรมในสถาบันอื่นมีจำนวนเพิ่มมากขึ้นจึงทำให้เกิดการแข่งขันสูง



แผนปฏิบัติการราชการ ประจำปีงบประมาณ พ.ศ. 2560 คณะกรรมการท่องเที่ยวและการโรงแรม

ตาราง ความเชื่อมโยงกรอบยุทธศาสตร์ชาติ ระยะ 20 ปี (พ.ศ. 2560-2579) (ร่าง) กรอบทิศทางแผนการศึกษาแห่งชาติ (พ.ศ. 2560 -2574)

ฉบับปรับปรุง 1 เมษายน 2559 (ร่าง) แผนพัฒนาเศรษฐกิจและสังคมแห่งชาติฉบับที่ 12 (พ.ศ. 2560-2564)

แผนพัฒนาการศึกษามหาวิทยาลัยมหาสารคาม ฉบับที่ 12 (พ.ศ. 2560 -2564) และแผนกลยุทธ์คณะกรรมการท่องเที่ยวและการโรงแรม (พ.ศ. 2560-2563)

กรอบยุทธศาสตร์ชาติ ระยะ 20 ปี (พ.ศ. 2560-2579)	(ร่าง) กรอบทิศทางแผนการศึกษาแห่งชาติ (พ.ศ. 2560 -2574) ฉบับปรับปรุง 1 เมษายน 2559	(ร่าง) แผนพัฒนาเศรษฐกิจ และสังคมแห่งชาติ ฉบับที่ 12 (พ.ศ. 2560-2564)	แผนพัฒนาการศึกษามหาวิทยาลัย มหาสารคาม ฉบับที่ 12 (พ.ศ. 2560 -2564)	แผนกลยุทธ์คณะกรรมการท่องเที่ยวและการโรงแรม (พ.ศ. 2560-2563)
ยุทธศาสตร์3) การพัฒนาและ เสริมสร้าง ศักยภาพคน - การยกระดับคุณภาพการศึกษาและการ เรียนรู้ให้ มีคุณภาพ เท่าเทียมและทั่วถึง	ยุทธศาสตร์1) การบริหารจัดการระบบข้อมูล และ สารสนเทศเพื่อการศึกษา มาตรการ 1.1 ออกแบบและพัฒนา โครงสร้างระบบข้อมูล และสารสนเทศที่ บูรณาการและเชื่อมโยงระหว่าง หน่วยงาน เพื่อการกำกับ ติดตามประเมินผล การ บริหาร รวดเร็ว ทันเวลาและเข้าถึงได้ ตลอดเวลาจัดการ และการ ตัดสินใจเชิง นโยบายของผู้บริหาร มาตรการ 1.2 พัฒนาระบบฐานข้อมูลและ สารสนเทศ ที่บูรณาการและเชื่อมโยงกับ ระบบการประกันคุณภาพ ภายใน การ ประเมินคุณภาพภายนอก การติดตาม ประเมินผลของหน่วยงานส่วนกลางและส่วน ภูมิภาค	ยุทธศาสตร์ 1) การเสริมสร้างและพัฒนา ศักยภาพ ทูมนมนุษย์ แนวทาง 1 การพัฒนาศักยภาพคนทุกกลุ่ม วัยให้มี ทักษะและความรู้ความสามารถ แนวทาง 2 การยกระดับคุณภาพ การศึกษาและสร้าง สภาพแวดล้อมที่เอื้อ ต่อการเรียนรู้ตลอดชีวิต	ยุทธศาสตร์ 1) พัฒนาการผลิตบัณฑิตที่มี คุณภาพภายใต้การจัดการเรียนการสอนใน หลักสูตรที่ ทันสมัยตามเกณฑ์คุณภาพ และมาตรฐานของ ชาติและสากล เป้าประสงค์ที่ 1.2 บัณฑิตเป็นผู้มีทักษะ ทางด้าน วิชาชีพ และทักษะการเรียนรู้ใน ศตวรรษที่ 21 ที่สอดคล้องกับอัตลักษณ์ นิสิตมหาวิทยาลัย เป้าประสงค์ที่ 1.3 เพื่อพัฒนาจัด การศึกษา ชั้นพื้นฐานโรงเรียนสาธิตอย่างมี คุณภาพ	ยุทธศาสตร์ที่ 1) พัฒนาการผลิตบัณฑิต ที่มีคุณภาพภายใต้การจัดการเรียนการสอน ในหลักสูตรที่ทันสมัยตามเกณฑ์ คุณภาพ และมาตรฐาน ตามกรอบ มาตรฐานคุณวุฒิระดับอุดมศึกษา แห่งชาติ เป้าประสงค์ที่ 1.2 บัณฑิตเป็นผู้มี ทักษะทางด้านวิชาชีพ และทักษะการ เรียนรู้ในศตวรรษที่ 21
	ยุทธศาสตร์2) การเพิ่มประสิทธิภาพการ บริหารจัดการ ระดับสถานศึกษา มาตรการ 2.4 ส่งเสริมสนับสนุนให้	ยุทธศาสตร์ 6) การเพิ่มประสิทธิภาพการ บริหาร จัดการในภาครัฐและธรรมาภิบาล ในสังคมไทย	ยุทธศาสตร์ที่5) พัฒนาระบบบริหาร จัดการให้มี ประสิทธิภาพ และยกระดับ การบริหารจัดการ มหาวิทยาลัยตามหลัก	ยุทธศาสตร์ที่5) พัฒนาระบบบริหาร จัดการให้มีประสิทธิภาพ และยกระดับ การบริหารจัดการตามหลักธรรมาภิ



แผนปฏิบัติการราชการ ประจำปีงบประมาณ พ.ศ. 2560 คณะกรรมการท่องเที่ยวและการโรงแรม

กรอบยุทธศาสตร์ชาติ ระยะ 20 ปี (พ.ศ. 2560-2579)	(ร่าง) กรอบทิศทางแผนการศึกษาแห่งชาติ (พ.ศ. 2560 –2574) ฉบับปรับปรุง 1 เมษายน 2559	(ร่าง) แผนพัฒนาเศรษฐกิจ และสังคม แห่งชาติ ฉบับที่ 12 (พ.ศ. 2560-2564)	แผนพัฒนาการศึกษามหาวิทยาลัย มหาสารคาม ฉบับที่ 12 (พ.ศ. 2560 -2564)	แผนกลยุทธ์คณะกรรมการท่องเที่ยวและ การโรงแรม (พ.ศ. 2560-2563)
	สถาบันการศึกษา (สถาบันอาชีวศึกษา/ สถาบันอุดมศึกษา)ผลิตและพัฒนา กำลังคน ในสาขาที่สถาบันฯ มีความเชี่ยวชาญ และ ลด/เลิก การผลิต ในสาขาที่สถาบันฯ ขาด ความพร้อม/ผลิตไม่ สอดคล้องกับ ความ ต้องการของ ตลาดแรงงานและการ พัฒนา ประเทศ เพื่อให้สถาบันมีขนาดและจำนวน การผลิตที่สอดคล้องกับจำนวนผู้เรียนที่มี แนวโน้มลดลง ผ่าน มาตรการทางการเงิน โดยมีแผนการปรับปรุงประสิทธิภาพการ บริหาร จัดการระยะ 5 -10 ปี	แนวทาง 1 ปรับปรุงโครงสร้าง บทบาท ภารกิจ และ คุณภาพบุคลากรภาครัฐ ให้มี ความโปร่งใสทันสมัย คล่องตัว มีขนาดที่ เหมาะสม เกิดความคุ้มค่า	ธรรมาภิบาล เป้าประสงค์ 5.1 มหาวิทยาลัยมีระบบ สารสนเทศ เพื่อการบริหารจัดการ ที่มี ประสิทธิภาพ ยุทธศาสตร์ที่ 6) ส่งเสริมภาพลักษณ์ของ มหาวิทยาลัยให้ได้รับการยอมรับและ พัฒนาเป็น มหาวิทยาลัยในระดับสากล เป้าประสงค์ที่ 6.2 มหาวิทยาลัยมี โครงสร้าง พื้นฐาน และศักยภาพในการ รองรับความเป็น นานาชาติ	บาล เป้าประสงค์ 5.1 มีการบริหารจัดการ องค์กรที่มีประสิทธิภาพตามเกณฑ์ มาตรฐาน เป้าประสงค์ 5.2 มีระบบการบริหาร จัดการที่เป็นไปตามหลักธรรมาภิบาล
	ยุทธศาสตร์3) การกระจายอำนาจไปสู่ สถานศึกษา มาตรการ 3.7 ผลักดัน ร่าง พ.ร.บ. การ อุดมศึกษา พ.ศ. และ พ.ร.บ. การ อาชีวศึกษาพ.ศ. เพื่อให้รัฐมี เครื่องมือ/ กลไกในการกำกับสถาบันอุดมศึกษาและ สถาบัน การอาชีวศึกษา ให้ดำเนินบทบาท ภารกิจ อำนาจหน้าที่ และความรับผิดชอบ ตามแผนพัฒนาอุดมศึกษาระยะยาว แผนการศึกษาแห่งชาติ และแผนพัฒนา การศึกษาแห่งชาติ มาตรการ 3.8 ส่งเสริมสนับสนุน สถาบัน การศึกษา (สถาบันอาชีวศึกษาและ	ยุทธศาสตร์ 8) วิทยาศาสตร์ เทคโนโลยี วิจัย และ นวัตกรรม แนวทาง 1 เร่งส่งเสริมให้เกิดสังคม นวัตกรรม และ ผลักดันงานวิจัยสู่การใช้ ประโยชน์ แนวทาง 2 พัฒนาสถานะแวดล้อมของการ พัฒนา วิทยาศาสตร์ เทคโนโลยี วิจัย และ นวัตกรรม	ยุทธศาสตร์ที่ 2) พัฒนาการวิจัยและ สร้างสรรค์ เพื่อสร้างองค์ความรู้และ นวัตกรรมที่สร้างคุณค่า ทางวิชาการและ มูลค่าเพิ่มให้กับชุมชนและสังคม เป้าประสงค์ที่ 2.1 มหาวิทยาลัยมีศูนย์ ความเป็นเลิศทางการวิจัย งานสร้างสรรค์ สิ่งประดิษฐ์เฉพาะ ด้าน เป้าประสงค์ที่ 2.2 มหาวิทยาลัยมีผลงาน วิชาการ งานสร้างสรรค์ สิ่งประดิษฐ์ที่ ได้รับการยอมรับ ในระดับสากล เป้าประสงค์ที่ 2.3 มหาวิทยาลัยมี ผลงานวิจัย งาน สร้างสรรค์ สิ่งประดิษฐ์ที่ สามารถนำไปแก้ปัญหา ของชุมชนและ	ยุทธศาสตร์ที่ 2) ผลงานวิชาการที่ได้รับ การยอมรับในระดับสากล เป้าประสงค์ที่ 2.1 มีผลงานทาง วิชาการ หรืองานสร้างสรรค์ที่ได้รับการ ยอมรับในระดับสากล และตีพิมพ์ เผยแพร่ตามประกาศ ก.พ.อ.



แผนปฏิบัติการประจำปีงบประมาณ พ.ศ. 2560 คณะการท่องเที่ยวและการโรงแรม

กรอบยุทธศาสตร์ชาติ ระยะ 20 ปี (พ.ศ. 2560-2579)	(ร่าง) กรอบทิศทางแผนการศึกษาแห่งชาติ (พ.ศ. 2560 –2574) ฉบับปรับปรุง 1 เมษายน 2559	(ร่าง) แผนพัฒนาเศรษฐกิจ และสังคม แห่งชาติ ฉบับที่ 12 (พ.ศ. 2560-2564)	แผนพัฒนาการศึกษามหาวิทยาลัย มหาสารคาม ฉบับที่ 12 (พ.ศ. 2560 -2564)	แผนกลยุทธ์คณะกรรมการท่องเที่ยวและ การโรงแรม (พ.ศ. 2560-2563)
	สถาบันอุดมศึกษา) ที่มีศักยภาพ และความพร้อมให้เปลี่ยนสถานะเป็นสถาบันการศึกษาในกำกับ ที่แสดงความรับผิดชอบต่อผู้เรียน ตามหลักธรรมาภิบาล มาตรการ 3.9 ปรับปรุงแก้ไขกฎหมายสถาบันอุดมศึกษา ในกำกับให้เป็นสถาบันฯ ที่แสดงความรับผิดชอบต่อ ผู้เรียน ตามหลักธรรมาภิบาล		สังคม เป้าประสงค์ที่ 2.4 มหาวิทยาลัยมีงานวิจัย หรือ งานสร้างสรรค์ หรือสิ่งประดิษฐ์เชิงบูรณาการสหวิชา เป้าประสงค์ที่ 2.5) เพื่อสนับสนุนและส่งเสริม นวัตกรรมและการพัฒนาของมหาวิทยาลัย	
	ยุทธศาสตร์4) การส่งเสริมการมีส่วนร่วมจากทุกภาค ส่วนของสังคม มาตรการ 4.5 พัฒนาระบบและเตรียมความพร้อมการ จัดตั้งหน่วยงานเฉพาะด้าน สำหรับการจ้างครู อาจารย์ นักวิจัยชาวต่างประเทศ เพื่อทำหน้าที่เป็นครู/อาจารย์ นักวิจัยในสถานศึกษา เพื่อรองรับการเปิดเสรีบริการ การศึกษาและการเป็นศูนย์กลางด้านการศึกษาของภูมิภาค		ยุทธศาสตร์ที่ 5) พัฒนาระบบบริหารจัดการให้มี ประสิทธิภาพ และยกระดับการบริหารจัดการ มหาวิทยาลัยตามหลักธรรมาภิบาล เป้าประสงค์ที่ 5.3 มหาวิทยาลัยมีระบบพัฒนา บุคลากรที่มีคุณภาพ	ยุทธศาสตร์ที่ 5)พัฒนาระบบบริหารจัดการให้มีประสิทธิภาพ และยกระดับการบริหารจัดการตามหลักธรรมาภิบาล เป้าประสงค์ที่ 5.5 มีระบบพัฒนาบุคลากรที่มีคุณภาพ
	ยุทธศาสตร์5) การปรับระบบและกลไกการบริหารงาน บุคคล มาตรการ 5.2 กำหนดหลักเกณฑ์ คุณสมบัติ ของ สถาบันการศึกษาที่มีความพร้อมในการผลิตบัณฑิตสาขา ครุศาสตร์/ศึกษาศาสตร์ จำแนกตามสาขาวิชาที่ต้องการ มาตรการ 5.6 การรับนักศึกษาเข้าใหม่ใน		ยุทธศาสตร์ที่ 5) พัฒนาระบบบริหารจัดการให้มี ประสิทธิภาพ และยกระดับการบริหารจัดการ มหาวิทยาลัยตามหลักธรรมาภิบาล เป้าประสงค์ที่ 5.3 มหาวิทยาลัยมีระบบพัฒนา บุคลากรที่มีคุณภาพ	ยุทธศาสตร์ที่ 5)พัฒนาระบบบริหารจัดการให้มีประสิทธิภาพ และยกระดับการบริหารจัดการตามหลักธรรมาภิบาล เป้าประสงค์ที่ 5.5 มีระบบพัฒนาบุคลากรที่มีคุณภาพ



แผนปฏิบัติการประจำปีงบประมาณ พ.ศ. 2560 คณะการท่องเที่ยวและการโรงแรม

กรอบยุทธศาสตร์ชาติ ระยะ 20 ปี (พ.ศ. 2560-2579)	(ร่าง) กรอบทิศทางแผนการศึกษาแห่งชาติ (พ.ศ. 2560 -2574) ฉบับปรับปรุง 1 เมษายน 2559	(ร่าง) แผนพัฒนาเศรษฐกิจ และสังคม แห่งชาติ ฉบับที่ 12 (พ.ศ. 2560-2564)	แผนพัฒนาการศึกษามหาวิทยาลัย มหาสารคาม ฉบับที่ 12 (พ.ศ. 2560 -2564)	แผนกลยุทธ์คณะกรรมการท่องเที่ยวและ การโรงแรม (พ.ศ. 2560-2563)
	คณะกรรมการ/ศึกษาศาสตร์ให้เป็นระบบ จำกัดรับตามความ ต้องการของสถานศึกษา โดยผู้ที่สำเร็จการศึกษาจะได้รับการ บรรจุ เข้าเป็นครูด้วยระบบสัญญาจ้าง และได้รับ ค่าตอบแทน ในอัตราสูง (เช่นเดียวกับวิชาชีพ แพทย์ วิศวกร ผู้สอบบัญชี เป็นต้น)			
	ยุทธศาสตร์6) การปฏิรูประบบทรัพยากร และการเงิน เพื่อการศึกษา มาตรการ 6.4 สนับสนุนการจัดตั้งกองทุน เงินให้เปล่า สำหรับผู้เรียนที่ด้อยโอกาส/ ยากจนให้สามารถเข้าถึง การศึกษาที่มี คุณภาพมาตรฐาน เพื่อพัฒนาขีด ความสามารถที่มีอยู่ในตัวคนให้เต็มตาม ศักยภาพ		ยุทธศาสตร์ที่ 5) พัฒนาระบบบริหาร จัดการให้มี ประสิทธิภาพ และยกระดับ การบริหารจัดการ มหาวิทยาลัยตามหลัก ธรรมาภิบาล เป้าประสงค์ 5.2 มหาวิทยาลัยมีระบบการ บริหารงบประมาณ การเงินและพัสดุ ที่มี ประสิทธิภาพและมาตรฐาน	ยุทธศาสตร์ที่ 5) พัฒนาระบบบริหาร จัดการให้มีประสิทธิภาพ และยกระดับ การบริหารจัดการตามหลักธรรมาภิ บาล เป้าประสงค์ที่ 5.4 มีระบบการบริหาร งบประมาณ การเงินและพัสดุ ที่มี ประสิทธิภาพและมาตรฐาน
	ยุทธศาสตร์7) การพัฒนาหลักสูตร กระบวนการจัดการ เรียนการสอน การวัด และประเมินผลผู้เรียน มาตรการ 7.1 ปรับหลักสูตร กระบวนการ จัดการเรียนการ สอน ให้มีความยืดหยุ่น หลากหลายสนองตอบความ ต้องการของ ผู้เรียน ทั้งผู้ที่อยู่ในวัยเรียน และผู้ที่อยู่ใน กำลัง แรงงาน มาตรการ 7.3 พัฒนาระบบการวัดและ		ยุทธศาสตร์ 1) พัฒนาการผลิตบัณฑิตที่มี คุณภาพภายใต้การจัดการเรียนการสอนใน หลักสูตรที่ ทันสมัยตามเกณฑ์คุณภาพ และมาตรฐานของ ชาติและสากล เป้าประสงค์ที่ 1.1 หลักสูตรได้รับการ รับรอง เผยแพร่หลักสูตรที่มีคุณภาพและ มาตรฐาน ตามกรอบมาตรฐานคุณวุฒิ ระดับอุดมศึกษา แห่งชาติ (TQR) หลักสูตรวิชาชีพได้รับการรับรอง จาก	ยุทธศาสตร์ 1) พัฒนาการผลิตบัณฑิตที่ มีคุณภาพภายใต้การจัดการเรียนการสอน ในหลักสูตรที่ทันสมัยตามเกณฑ์ คุณภาพ และมาตรฐาน ตามกรอบ มาตรฐานคุณวุฒิระดับอุดมศึกษา แห่งชาติ เป้าประสงค์ที่ 1.1 1.1 หลักสูตรมี คุณภาพและมาตรฐาน ตามกรอบ มาตรฐานคุณวุฒิระดับอุดมศึกษา



แผนปฏิบัตินโยบาย ประจำปีงบประมาณ พ.ศ. 2560 คณะกรรมการท่องเที่ยวและการโรงแรม

กรอบยุทธศาสตร์ชาติ ระยะ 20 ปี (พ.ศ. 2560-2579)	(ร่าง) กรอบทิศทางแผนการศึกษาแห่งชาติ (พ.ศ. 2560 –2574) ฉบับปรับปรุง 1 เมษายน 2559	(ร่าง) แผนพัฒนาเศรษฐกิจ และสังคม แห่งชาติ ฉบับที่ 12 (พ.ศ. 2560-2564)	แผนพัฒนาการศึกษามหาวิทยาลัย มหาสารคาม ฉบับที่ 12 (พ.ศ. 2560 -2564)	แผนกลยุทธ์คณะกรรมการท่องเที่ยวและ การโรงแรม (พ.ศ. 2560-2563)
	<p>ประเมินผลลัพธ์ การเรียนรู้ (Learning Outcome)ของผู้เรียน ทั้งที่ได้จาก การเรียนรู้ผ่านการศึกษาในระบบ การศึกษานอกระบบ และการศึกษาตามอัธยาศัย รวมทั้ง ประสิทธิภาพจากการ ปฏิบัติ เพื่อยกระดับ คุณวุฒิของผู้เรียน โดยอาศัยระบบ และ กลไกการสะสมหน่วยการเรียนรู้และการเทียบโอนผล การเรียนรู้ ตามมาตรฐานหลักสูตร และมาตรฐานสมรรถนะ วิชาชีพ ภายใต้ กรอบคุณวุฒิแห่งชาติ</p> <p>มาตรการ 7.8 พัฒนาสื่อการจัดการเรียนการสอนที่มี ความหลากหลาย และสามารถ เข้าถึงได้โดยไม่จำกัดเวลา และสถานที่ โดยเฉพาะสื่อมัลติมีเดียผ่านระบบเทคโนโลยีสารสนเทศ นอกเหนือจากสื่อสิ่งพิมพ์ที่อยู่ในรูปของ หนังสือ ตำรา</p>		<p>องค์กรวิชาชีพระดับชาติ /นานาชาติ สอดคล้อง กับความต้องการของผู้ใช้งาน และการเปลี่ยนแปลง ของสังคมโลก</p>	<p>แห่งชาติ</p>
	<p>ยุทธศาสตร์8) การผลิตและพัฒนากำลังคน เพื่อ สนองตอบตลาดแรงงานและ การพัฒนาประเทศ (สถาบันอาชีวศึกษา/ สถาบันอุดมศึกษา)</p> <p>มาตรการ 8.1 สถาบันการศึกษา สถานประกอบการ สมาคมวิชาชีพ ร่วมกัน</p> <p>- กำหนดความต้องการกำลังคน จำแนกตามกลุ่มอาชีพ/ สาขาวิชาที่สอดคล้องกับความต้องการ</p>		<p>ยุทธศาสตร์ 1) พัฒนาการผลิตบัณฑิตที่มีคุณภาพภายใต้การจัดการเรียนการสอนในหลักสูตรที่ ทันสมัยตามเกณฑ์คุณภาพ และมาตรฐานของ ชาติและสากล</p> <p>เป้าประสงค์ที่ 1.2 บัณฑิตเป็นผู้มีทักษะทางด้าน วิชาชีพ และทักษะการเรียนรู้ในศตวรรษที่ 21 ที่สอดคล้องกับอัตลักษณ์ นิสิตมหาวิทยาลัย</p>	<p>ยุทธศาสตร์ที่ 1) พัฒนาการผลิตบัณฑิตที่มีคุณภาพภายใต้การจัดการเรียนการสอน ในหลักสูตรที่ทันสมัยตามเกณฑ์ คุณภาพ และมาตรฐาน ตามกรอบ มาตรฐานคุณวุฒิระดับอุดมศึกษา แห่งชาติ</p> <p>เป้าประสงค์ที่ 1.2 บัณฑิตเป็นผู้มี ทักษะทางด้านวิชาชีพ และทักษะการ</p>



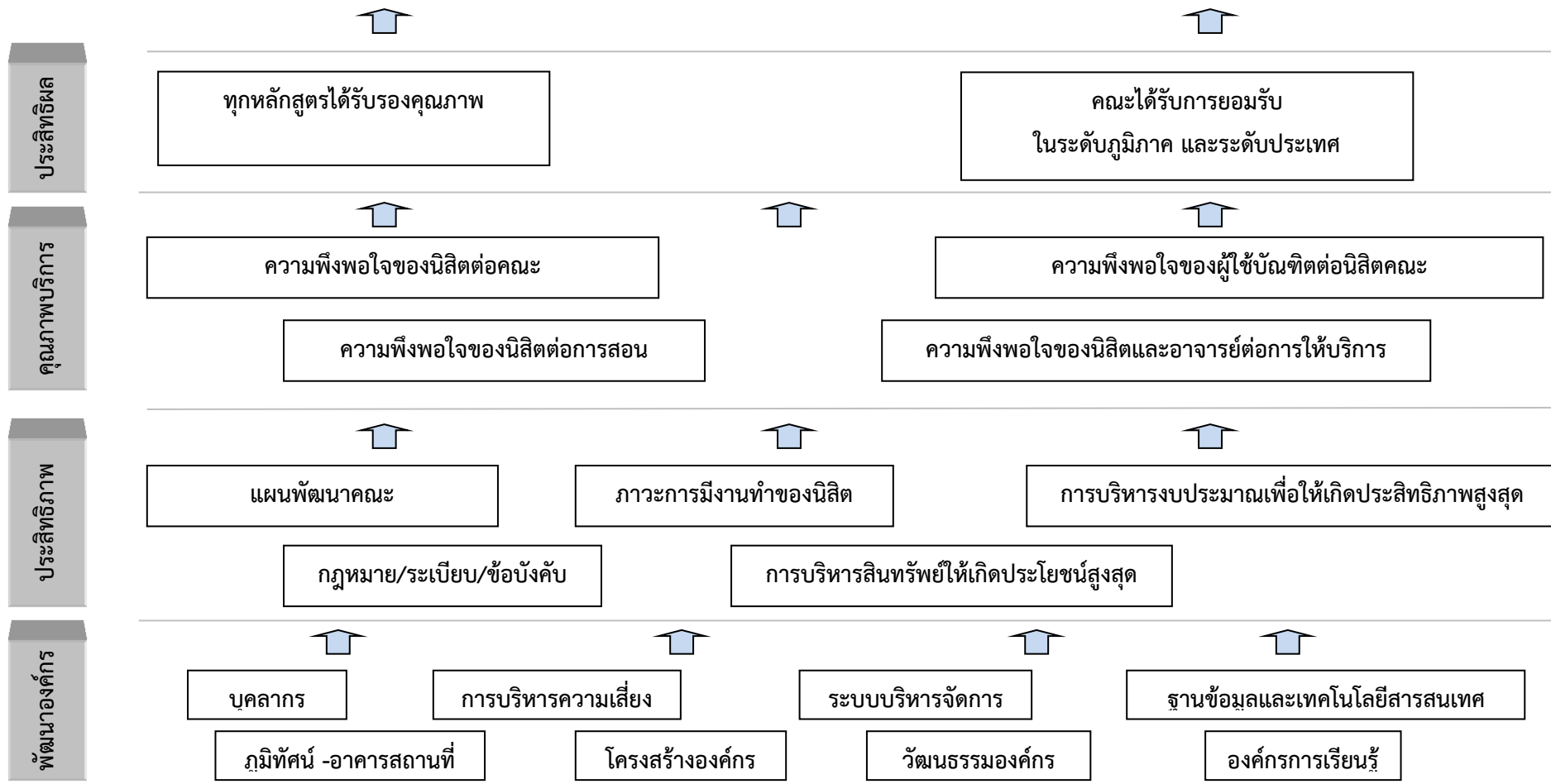
แผนปฏิบัติการประจำปีงบประมาณ พ.ศ. 2560 คณะการท่องเที่ยวและการโรงแรม

กรอบยุทธศาสตร์ชาติ ระยะ 20 ปี (พ.ศ. 2560-2579)	(ร่าง) กรอบทิศทางแผนการศึกษาแห่งชาติ (พ.ศ. 2560 –2574) ฉบับปรับปรุง 1 เมษายน 2559	(ร่าง) แผนพัฒนาเศรษฐกิจ และสังคม แห่งชาติ ฉบับที่ 12 (พ.ศ. 2560-2564)	แผนพัฒนาการศึกษามหาวิทยาลัย มหาสารคาม ฉบับที่ 12 (พ.ศ. 2560 -2564)	แผนกลยุทธ์คณะกรรมการท่องเที่ยวและ การโรงแรม (พ.ศ. 2560-2563)
	<p>ต้องการของตลาดแรงงาน และการพัฒนาประเทศ รวมทั้งแผนการลดการผลิตกำลังคนในกลุ่มสาขาวิชาที่เกินความต้องการระยะ 5-10 ปี</p> <ul style="list-style-type: none">- กำหนดมาตรฐานสมรรถนะ การพัฒนาหลักสูตร การจัดการเรียนการสอนจำแนกตามวิชาชีพตามกรอบคุณวุฒิ แห่งชาติ (National Qualification Framework : NQF)- พัฒนาระบบการทดสอบ วัดและประเมินผลลัพธ์การเรียนรู้การสะสมหน่วยการเรียนรู้ และการเทียบโอนผลการ เรียนของผู้ที่อยู่ในวัยเรียนและประสบการณ์จากการ ทำงานของผู้ที่อยู่ในกำลังแรงงาน <p>มาตรการ 8.2 การยกระดับคุณวุฒิของกำลังแรงงาน</p> <ul style="list-style-type: none">- ปรับรูปแบบ/กระบวนการจัดการเรียนการสอนที่ ยืดหยุ่น หลากหลายสนองตอบความต้องการของผู้เรียนที่ อยู่ในกำลังแรงงาน ที่ผู้เรียนสามารถเลือกเรียนได้ตาม ความถนัด ความสนใจ เพื่อพัฒนาทักษะ ความรู้ ความสามารถ และสมรรถนะเพื่อเติมเต็มใน ส่วนที่ขาด			เรียนรู้ในศตวรรษที่ 21



แผนที่กลยุทธ์ (Strategy Map) คณะการท่องเที่ยวและการโรงแรม

จะให้ผู้ที่แสวงหาความรู้และทักษะทางการท่องเที่ยวและการโรงแรมนี้ถึงคณะการท่องเที่ยวและการโรงแรม แห่งมหาวิทยาลัยมหาสารคามก่อนที่อื่นเสมอ





ยุทธศาสตร์

1. พัฒนาการผลิตบัณฑิตที่มีคุณภาพภายใต้การจัดเรียนการสอนในหลักสูตรที่ทันสมัยตามเกณฑ์คุณภาพ และมาตรฐานของชาติและสากล
2. การวิจัยเพื่อสร้างองค์ความรู้และพัฒนานวัตกรรมที่สร้างมูลค่าเพิ่มหรือใช้ประโยชน์ให้กับชุมชนและสังคม
3. เป็นศูนย์กลางแห่งการเรียนรู้และบริการวิชาการแก่สังคม
4. อนุรักษ์ ฟื้นฟู และส่งเสริมศิลปวัฒนธรรม ขนบธรรมเนียม ประเพณี และภูมิปัญญาท้องถิ่นในฐานะทุนทางวัฒนธรรมที่สามารถนำไปใช้ประโยชน์

ต่อสังคม

5. พัฒนาระบบบริหารจัดการให้มีประสิทธิภาพ และยกระดับการบริหารจัดการมหาวิทยาลัยตามหลักธรรมาภิบาล
6. ส่งเสริมภาพลักษณ์ของคณะให้ได้รับการยอมรับในระดับสากล
7. พัฒนาสู่สังคมสีเขียว และรักษ์สิ่งแวดล้อม

ตัวชี้วัดความสำเร็จของแผน

1. ร้อยละความสำเร็จของการบรรลุเป้าหมายตัวชี้วัด ไม่น้อยกว่าร้อยละ 80
2. ร้อยละความสำเร็จการดำเนินงานโครงการตามแผน ไม่น้อยกว่าร้อยละ 80



แผนปฏิบัติการราชการ ประจำปีงบประมาณ พ.ศ. 2560 คณะการท่องเที่ยวและการโรงแรม

แผนปฏิบัติการราชการ ประจำปีงบประมาณ พ.ศ. 2560 คณะการท่องเที่ยวและการโรงแรม

ยุทธศาสตร์ที่ 1 ส่งเสริมภาพลักษณ์ของคณะและมหาวิทยาลัยให้เป็นที่ยอมรับในระดับชาติและสากล

เป้าประสงค์ / ตัวชี้วัด	ผลการดำเนินงาน		เป้าหมาย	โครงการ / กิจกรรม	งบประมาณ	ผู้รับผิดชอบ
	2558	2559	2560			
1.1 หลักสูตรมีคุณภาพและมาตรฐาน ตามกรอบมาตรฐานคุณวุฒิระดับอุดมศึกษาแห่งชาติ						
1.1.1 ร้อยละของหลักสูตรที่มีคะแนนผลการประเมินประกันคุณภาพการศึกษาภายในระดับดี 3.01* ขึ้นไป	2.37	2.82	ร้อยละ 65	1) โครงการพัฒนาและปรับปรุงหลักสูตร 2) โครงการประเมินผลหลักสูตร 3) โครงการ อบรมการประกันคุณภาพการศึกษาภายใน ระดับหลักสูตร 4) โครงการสนับสนุนการเรียนการสอน		1)รองคณบดีฝ่ายวิชาการและประกันคุณภาพการศึกษา 2)คณะกรรมการประจำหลักสูตร 3) น.ส.อรฉัตร รัชโพธิ์
1.1.2 ร้อยละของหลักสูตรที่มีความร่วมมือด้านการจัดการเรียนการสอนหรือการปฏิบัติการกับสถาบันในประเทศหรือต่างประเทศ	-	-	ร้อยละ 60			1)รองคณบดีฝ่ายวิชาการและประกันคุณภาพการศึกษา 2)คณะกรรมการประจำหลักสูตร 3) เจ้าหน้าที่ฝ่ายวิชาการ
1.2 บัณฑิตเป็นผู้มีทักษะทางด้านวิชาชีพ และทักษะการเรียนรู้ในศตวรรษที่ 21						
1.2.1 ร้อยละของบัณฑิตปริญญาตรีที่ทำงานทำหรือประกอบอาชีพอิสระ	99.77	90.06	ร้อยละ 90	1) โครงการนิเทศนิสิตฝึกประสบการณ์วิชาชีพ 2) โครงการเตรียมความพร้อมการเป็นนิสิตฝึก		1)รองคณบดีฝ่ายวิชาการและประกันคุณภาพการศึกษา



แผนปฏิบัติการประจำปีงบประมาณ พ.ศ. 2560 คณะการท่องเที่ยวและการโรงแรม

เป้าประสงค์ / ตัวชี้วัด	ผลการดำเนินงาน		เป้าหมาย	โครงการ / กิจกรรม	งบประมาณ	ผู้รับผิดชอบ
	2558	2559	2560			
ภายใน 1 ปี				ประสบการณ์วิชาชีพที่ดี สำหรับนิสิตที่ออกฝึกงาน 3) โครงการแนะแนววิชาชีพด้านการท่องเที่ยวและการโรงแรม		2) คณะกรรมการประจำหลักสูตร 3) เจ้าหน้าที่ฝ่ายวิชาการ
1.2.2 (ระดับ) คุณภาพของผู้สำเร็จการศึกษาตามกรอบมาตรฐานคุณวุฒิระดับอุดมศึกษาแห่งชาติ (ป.ตรี-โท-เอก)	4.46	4.18	4.50	4) โครงการสถานประกอบการพบนิสิต (job Fair) 5) โครงการสานสัมพันธ์ศิษย์เก่าชบา 6) โครงการส่งเสริมนิสิตเข้าร่วมประกวดแข่งขันวิชาชีพนอกสถาบันที่จัดโดยหน่วยงานภาครัฐและเอกชน		1) รองคณบดีฝ่ายวิชาการและประกันคุณภาพการศึกษา 2) คณะกรรมการประจำหลักสูตร 3) เจ้าหน้าที่ฝ่ายวิชาการ 4) เจ้าหน้าที่บัณฑิตศึกษา
1.2.3 ร้อยละของนิสิต (ป.ตรี-โท-เอก) ที่เข้ารับการทดสอบความรู้ความสามารถและทักษะการสื่อสารด้วยภาษาอังกฤษ ตามมาตรฐาน CEFR หรือเทียบเท่า ก่อนสำเร็จการศึกษา ไม่น้อยกว่าร้อยละ 90 ของนิสิตทั้งหมดในชั้นปีที่หลักสูตรกำหนด	92.82	90.84	ร้อยละ 90	7) โครงการ Hospitality Fair		1) รองคณบดีฝ่ายวิชาการและประกันคุณภาพการศึกษา 2) เจ้าหน้าที่ฝ่ายวิชาการ 3) เจ้าหน้าที่บัณฑิตศึกษา



แผนปฏิบัติการประจำปีงบประมาณ พ.ศ. 2560 คณะการท่องเที่ยวและการโรงแรม

เป้าประสงค์ / ตัวชี้วัด	ผลการดำเนินงาน		เป้าหมาย	โครงการ / กิจกรรม	งบประมาณ	ผู้รับผิดชอบ
	2558	2559	2560			
(MSU English Exit – Exam)						
1.2.4 ร้อยละของนิสิต (ป.ตรี-โท-เอก) ที่เข้าทดสอบความรู้ความสามารถและทักษะการสื่อสารด้วยภาษาอังกฤษ ตามมาตรฐาน CEFR หรือเทียบเท่า มีคะแนนผลการทดสอบไม่น้อยกว่า 50 คะแนน ไม่น้อยกว่าร้อยละ 20 ของนิสิตที่เข้าทดสอบทั้งหมด (MSU English Exit – Exam)	20.81	8.44	ร้อยละ 20			1)รองคณบดีฝ่ายวิชาการและประกันคุณภาพการศึกษา 2) เจ้าหน้าที่ฝ่ายวิชาการ 3) เจ้าหน้าที่บัณฑิตศึกษา
1.2.5 ร้อยละของนิสิต (ป.ตรี) ที่เข้ารับการทดสอบความรู้ความสามารถ และทักษะด้าน IT ไม่ต่ำกว่ามาตรฐาน ICT หรือเทียบเท่า ก่อนสำเร็จการศึกษา ไม่น้อยกว่าร้อยละ 93 ของนิสิตทั้งหมดในชั้นปีที่หลักสูตรกำหนด	90.32	95.65	ร้อยละ 93			1)รองคณบดีฝ่ายวิชาการและประกันคุณภาพการศึกษา 2) เจ้าหน้าที่ฝ่ายวิชาการ
1.2.6 ร้อยละของนิสิต(ป.ตรี)ที่เข้ารับ	54.78	70.16	ร้อยละ 70			1)รองคณบดีฝ่ายวิชาการและ



แผนปฏิบัติการประจำปีงบประมาณ พ.ศ. 2560 คณะการท่องเที่ยวและการโรงแรม

เป้าประสงค์ / ตัวชี้วัด	ผลการดำเนินงาน		เป้าหมาย	โครงการ / กิจกรรม	งบประมาณ	ผู้รับผิดชอบ
	2558	2559	2560			
การทดสอบความรู้ความสามารถและทักษะด้าน IT ไม่ต่ำกว่ามาตรฐาน ICT หรือเทียบเท่า ก่อนสำเร็จการศึกษา มีคะแนนผลการทดสอบไม่น้อยกว่า 50 คะแนน ไม่น้อยกว่าร้อยละ 70 ของนิสิตที่เข้าทดสอบทั้งหมด (IT Exit-Exam)						ประกันคุณภาพการศึกษา 2) เจ้าหน้าที่ฝ่ายวิชาการ
1.2.7 ร้อยละของรายวิชาที่มีสื่อการสอนสองภาษา (ภาษาไทย และอังกฤษ หรือสื่อการสอนภาษาต่างประเทศที่จัดการเรียนการสอน) (ทุกระดับ)	-	100	ร้อยละ 90			1)รองคณบดีฝ่ายวิชาการและประกันคุณภาพการศึกษา 2)คณะกรรมการประจำหลักสูตร 3) เจ้าหน้าที่ฝ่ายวิชาการ 4) เจ้าหน้าที่บัณฑิตศึกษา
1.2.8 ระดับความสำเร็จของการจัดการศึกษาที่สะท้อนเอกลักษณ์ของมหาวิทยาลัย และอัตลักษณ์ของนิสิตในหมวดวิชาศึกษาทั่วไป หรือใน	-	ระดับ 5	ระดับ 5			1)รองคณบดีฝ่ายวิชาการและประกันคุณภาพการศึกษา 2)อาจารย์ผู้สอนรายวิชา 1 หลักสูตร 1 ชุมชน



แผนปฏิบัติการประจำปีงบประมาณ พ.ศ. 2560 คณะการท่องเที่ยวและการโรงแรม

เป้าประสงค์ / ตัวชี้วัด	ผลการดำเนินงาน		เป้าหมาย	โครงการ / กิจกรรม	งบประมาณ	ผู้รับผิดชอบ
	2558	2559	2560			
หลักสูตรของคณะ						3) เจ้าหน้าที่ฝ่ายวิชาการ
1.2.9 จำนวนรางวัลที่นิสิตและ/หรือศิษย์เก่าได้รับการยกย่องเชิดชูเกียรติและ/หรือได้รับรางวัลในระดับชาติและ/หรือนานาชาติ	16 คน	23 คน	2 รางวัล			1) รองคณบดีฝ่ายพัฒนานิสิต 2) เจ้าหน้าที่ฝ่ายพัฒนานิสิต
1.2.10 จำนวนศิษย์เก่าที่ให้ความร่วมมือสนับสนุนกิจกรรมของมหาวิทยาลัย	-	-	10 คน			1) รองคณบดีฝ่ายพัฒนานิสิต 2) เจ้าหน้าที่ฝ่ายพัฒนานิสิต
รวม 12 ตัวชี้วัด	รวมประมาณการงบประมาณ ยุทธศาสตร์ที่ 1				15,352,200	



แผนปฏิบัติการประจำปีงบประมาณ พ.ศ. 2560 คณะการท่องเที่ยวและการโรงแรม

ยุทธศาสตร์ที่ 2 ผลงานวิชาการที่ได้รับการยอมรับในระดับสากล

เป้าประสงค์ / ตัวชี้วัด	ผลการดำเนินงาน		เป้าหมาย	โครงการ / กิจกรรม	งบประมาณ	ผู้รับผิดชอบ
	2558	2559	2560			
2.1 มีผลงานทางวิชาการ หรืองานสร้างสรรค์ที่ได้รับการยอมรับในระดับสากล และตีพิมพ์เผยแพร่ตามประกาศ ก.พ.อ.						
2.1.1 จำนวนหน่วยวิจัยเฉพาะทางให้มีความโดดเด่นและสะท้อนเอกลักษณ์ของคณะ	-	-	1 หน่วย	1) โครงการจัดสรรงบประมาณสนับสนุนทุนวิจัยอาจารย์ 2) โครงการอบรมดำเนินงานวิจัย		1) คณบดี 2) เจ้าหน้าที่ฝ่ายวิจัย
2.1.2 จำนวนความร่วมมือทางการวิจัยของคณะ/หน่วยงานกับนักวิจัยภายนอกสถาบันทั้งในและ/หรือต่างประเทศ	2	1	2	3) โครงการประชุมวิชาการระดับชาติ 4) โครงการการพัฒนาองค์ความรู้และเพิ่มศักยภาพด้านวิชาการและวิจัยสำหรับนิสิตระดับบัณฑิตศึกษา		1) คณบดี 2) อาจารย์ทุกคน 2) เจ้าหน้าที่ฝ่ายวิจัย
2.1.3 ร้อยละคุณภาพของผลงานวิชาการของอาจารย์ประจำ	26.11	18.86	ร้อยละ 20	5) โครงการอบรมเชิงปฏิบัติการ เรื่องการออกแบบสอบถามและอภิปรายผล สำหรับนิสิตระดับบัณฑิตศึกษา		1) คณบดี 2) อาจารย์ทุกคน 3) เจ้าหน้าที่ฝ่ายวิจัย
2.1.4 ร้อยละคุณภาพของผลงานของผู้สำเร็จการศึกษาในระดับปริญญาโทที่ได้รับการตีพิมพ์เผยแพร่	57.50	73.33	ร้อยละ 50	6) โครงการจัดสรรงบประมาณสนับสนุนการนำเสนอผลงานวิชาการระดับชาติ/นานาชาติ		1) รองคณบดีฝ่ายวิชาการและประกันคุณภาพการศึกษา 2) อาจารย์ผู้สอนระดับบัณฑิตศึกษา 3) เจ้าหน้าที่บัณฑิตศึกษา



แผนปฏิบัติการประจำปีงบประมาณ พ.ศ. 2560 คณะการท่องเที่ยวและการโรงแรม

เป้าประสงค์ / ตัวชี้วัด	ผลการดำเนินงาน		เป้าหมาย	โครงการ / กิจกรรม	งบประมาณ	ผู้รับผิดชอบ
	2558	2559	2560			
2.1.5 ร้อยละคุณภาพของผลงานของผู้สำเร็จการศึกษาในระดับปริญญาเอก ที่ได้รับการตีพิมพ์เผยแพร่	ร้อยละ 40	-	ร้อยละ 100			1) รองคณบดีฝ่ายวิชาการและประกันคุณภาพการศึกษา 2) อาจารย์ผู้สอนระดับบัณฑิตศึกษา 3) เจ้าหน้าที่บัณฑิตศึกษา
2.1.6) จำนวนโครงการวิจัย หรืองานสร้างสรรค์ หรือสิ่งประดิษฐ์ที่สร้างคุณค่าทางวิชาการ หรือสร้างมูลค่าเพิ่มให้กับหน่วยงานภาครัฐหรือเอกชนหรือชุมชนหรือสังคม	-	-	5 โครงการ			1) คณบดี 2) อาจารย์ทุกคน 3) เจ้าหน้าที่ฝ่ายวิจัย
2.1.7 จำนวนโครงการวิจัย หรืองานสร้างสรรค์ หรือสิ่งประดิษฐ์เชิงบูรณาการสหวิชา	-	-	5 โครงการ			1) คณบดี 2) อาจารย์ทุกคน 3) เจ้าหน้าที่ฝ่ายวิจัย
2.1.8 ร้อยละของรายรับที่เกิดจากการวิจัยจากหน่วยงานภายนอก	-	-	ร้อยละ 0.05			1) คณบดี 2) อาจารย์ทุกคน 3) เจ้าหน้าที่ฝ่ายวิจัย
2.1.9 จำนวนนวัตกรรมที่สร้าง	-	-	1 ผลงาน			1) คณบดี



แผนปฏิบัติการราชการ ประจำปีงบประมาณ พ.ศ. 2560 คณะการท่องเที่ยวและการโรงแรม

เป้าประสงค์ / ตัวชี้วัด	ผลการดำเนินงาน		เป้าหมาย	โครงการ / กิจกรรม	งบประมาณ	ผู้รับผิดชอบ
	2558	2559	2560			
มูลค่าเพิ่มให้กับหน่วยงานภาครัฐหรือเอกชนหรือชุมชนหรือสังคม						2) อาจารย์ทุกคน 3) เจ้าหน้าที่ฝ่ายวิจัย
2.1.10 ร้อยละของรายรับที่เกิดจากนวัตกรรมที่สร้างมูลค่าเพิ่มหน่วยงานภาครัฐหรือเอกชนหรือชุมชนหรือสังคม	-	-	ร้อยละ 0.05			1) คณบดี 2) อาจารย์ทุกคน 3) เจ้าหน้าที่ฝ่ายวิจัย
รวม 10 ตัวชี้วัด	รวมประมาณการงบประมาณ ยุทธศาสตร์ที่ 2				810,000	



แผนปฏิบัติการราชการ ประจำปีงบประมาณ พ.ศ. 2560 คณะการท่องเที่ยวและการโรงแรม

ยุทธศาสตร์ที่ 3 การบริการวิชาการแก่ชุมชนและสังคม

เป้าประสงค์ / ตัวชี้วัด	ผลการดำเนินงาน		เป้าหมาย	โครงการ / กิจกรรม	งบประมาณ	ผู้รับผิดชอบ
	2558	2559	2560			
3.1 เป็นศูนย์กลางแห่งการเรียนรู้และบริการวิชาการแก่ชุมชนและสังคมเพื่อสร้างความเข้มแข็งและสร้างรายได้ให้แก่ชุมชนและสังคม						
3.1.1 ร้อยละของหลักสูตรที่มีการดำเนินงานโครงการ 1 หลักสูตร 1 ชุมชน หรือหน่วยงานภาครัฐหรือภาคเอกชน หรือสถานประกอบการ	100	100	ร้อยละ 80	1) โครงการหนึ่งหลักสูตร หนึ่งชุมชน 2) โครงการบริการวิชาการแก่ชุมชน		1) รองคณบดีฝ่ายวิชาการและประกันคุณภาพการศึกษา 2) อาจารย์ทุกคน 3) เจ้าหน้าที่ฝ่ายวิจัย
3.1.2 ร้อยละของรายรับที่เกิดจากการให้บริการวิชาการจากหน่วยงานภายนอก	-	-	ร้อยละ 0.05			1) รองคณบดีฝ่ายวิชาการและประกันคุณภาพการศึกษา 2) อาจารย์ทุกคน 3) เจ้าหน้าที่ฝ่ายวิจัย
รวม 2 ตัวชี้วัด	รวมประมาณการงบประมาณ ยุทธศาสตร์ที่ 3				135,000	



แผนปฏิบัติการราชการ ประจำปีงบประมาณ พ.ศ. 2560 คณะการท่องเที่ยวและการโรงแรม

ยุทธศาสตร์ที่ 4 อนุรักษ์ ฟื้นฟู และส่งเสริมศิลปวัฒนธรรม ขนบธรรมเนียม ประเพณี และภูมิปัญญาท้องถิ่น

เป้าประสงค์ / ตัวชี้วัด	ผลการดำเนินงาน		เป้าหมาย	โครงการ / กิจกรรม	งบประมาณ	ผู้รับผิดชอบ
	2558	2559	2560			
4.1 อนุรักษ์ ฟื้นฟู และส่งเสริมศิลปวัฒนธรรม ขนบธรรมเนียม ประเพณี และภูมิปัญญาท้องถิ่น						
4.1.1 จำนวนโครงการที่คณะมีการดำเนินงานโครงการ 1 คณะ 1 ศิลปวัฒนธรรม	1	1	1 โครงการ	1) โครงการหนึ่งคณะ หนึ่งศิลปวัฒนธรรม 2) โครงการทำนุบำรุงศิลปวัฒนธรรม		1) รองคณบดีฝ่ายวิชาการและประกันคุณภาพการศึกษา 2) อาจารย์ทุกคน 3) เจ้าหน้าที่ฝ่ายวิจัย
4.2.2 จำนวนผลงาน/โครงการที่มีการบูรณาการกิจกรรมทำนุบำรุงศิลปวัฒนธรรมและภูมิปัญญาท้องถิ่นระหว่างคณะ และหน่วยงานภายในและชุมชน*	-	-	5 โครงการ			1) รองคณบดีฝ่ายวิชาการและประกันคุณภาพการศึกษา 2) อาจารย์ทุกคน 3) เจ้าหน้าที่ฝ่ายวิจัย
รวม 2 ตัวชี้วัด	รวมประมาณการงบประมาณ ยุทธศาสตร์ที่ 4				195,000	



แผนปฏิบัติการประจำปีงบประมาณ พ.ศ. 2560 คณะการท่องเที่ยวและการโรงแรม

ยุทธศาสตร์ที่ 5 พัฒนาระบบบริหารจัดการให้มีประสิทธิภาพ และยกระดับการบริหารจัดการตามหลักธรรมาภิบาล

เป้าประสงค์ / ตัวชี้วัด	ผลการดำเนินงาน		เป้าหมาย	โครงการ / กิจกรรม	งบประมาณ	ผู้รับผิดชอบ
	2558	2559	2560			
5.1 มีการบริหารจัดการองค์กรที่มีประสิทธิภาพตามเกณฑ์มาตรฐาน						
5.1.1 ผลสัมฤทธิ์ของการประเมินประกันคุณภาพภายใน ไม่ต่ำกว่า 3.51	3.82	3.89	ไม่ต่ำกว่า 3.51	1) โครงการอบรมประกันคุณภาพการศึกษา		1) รองคณบดีฝ่ายวิชาการและประกันคุณภาพการศึกษา 2) เจ้าหน้าที่ฝ่ายประกันคุณภาพการศึกษา
5.2 มีระบบการบริหารจัดการที่เป็นไปตามหลักธรรมาภิบาล						
5.2.1 ระดับความสำเร็จของการดำเนินงานตามแผนปฏิบัติการ	-	-	ระดับ 5	1)โครงการถ่ายทอดนโยบายสู่การปฏิบัติ		1) รองคณบดีฝ่ายบริหารและแผน 2) เจ้าหน้าที่ฝ่ายแผน
5.3 มีระบบสารสนเทศเพื่อการบริหารจัดการ ที่มีประสิทธิภาพ						
5.3.1 ระดับความสำเร็จของการปรับปรุงและพัฒนาเว็บไซต์ของหน่วยงาน	5	5	ระดับ 5			1) รองคณบดีฝ่ายบริหารและแผน 2) เจ้าหน้าที่ฝ่ายคอมพิวเตอร์
5.3.2 ระดับความสำเร็จในการดำเนินการถ่ายทอดและสร้างความ	-	5	ระดับ 5			1) รองคณบดีฝ่ายบริหารและแผน



แผนปฏิบัติการราชการ ประจำปีงบประมาณ พ.ศ. 2560 คณะกรรมการท่องเที่ยวและการโรงแรม

เป้าประสงค์ / ตัวชี้วัด	ผลการดำเนินงาน		เป้าหมาย	โครงการ / กิจกรรม	งบประมาณ	ผู้รับผิดชอบ
	2558	2559	2560			
ตระหนักด้านความมั่นคงปลอดภัย สารสนเทศ						2) เจ้าหน้าที่ฝ่ายคอมพิวเตอร์
5.4 มีระบบการบริหารงบประมาณ การเงินและพัสดุ ที่มีประสิทธิภาพและมาตรฐาน						
5.4.1 ร้อยละความสำเร็จของการ เบิกจ่ายงบประมาณในภาพรวม	86.83	100	มากกว่า ≥ 96	1) กิจกรรมกำกับ เร่งรัดการเบิกจ่ายงบประมาณ		1) รองคณบดีฝ่ายบริหารและ แผน 2) เจ้าหน้าที่ฝ่ายแผน
5.4.2 ร้อยละของการกักเงินไว้เบิก เหลือมปี	-	-	ไม่มีการ กักเงิน			1) รองคณบดีฝ่ายบริหารและ แผน 2) เจ้าหน้าที่ฝ่ายการเงินและ บัญชี
5.4.3 ระดับความสำเร็จในการกำกับ การดำเนินการเพื่อสนับสนุนงาน การเงินและบัญชี	-	-	ระดับ 5			1) รองคณบดีฝ่ายบริหารและ แผน 2) เจ้าหน้าที่ฝ่ายการเงินและ บัญชี
5.4.4 ระดับความสำเร็จของการ ตรวจสอบพัสดุประจำปี	-	-	ระดับ 5			1) รองคณบดีฝ่ายบริหารและ แผน 2) เจ้าหน้าที่ฝ่ายพัสดุ



แผนปฏิบัติการประจำปีงบประมาณ พ.ศ. 2560 คณะการท่องเที่ยวและการโรงแรม

เป้าประสงค์ / ตัวชี้วัด	ผลการดำเนินงาน		เป้าหมาย	โครงการ / กิจกรรม	งบประมาณ	ผู้รับผิดชอบ
	2558	2559	2560			
5.4.5 ร้อยละเงินสำรองรักษาฐานะทางการเงินต้องงบประมาณรายจ่ายประจำปี	-	-	ระดับ 5			1) รองคณบดีฝ่ายบริหารและแผน 2) เจ้าหน้าที่ฝ่ายแผน
5.4.6 ระดับความสำเร็จในการจัดทำแผนเพิ่มรายได้ลดรายจ่าย	-	-	ระดับ 5			1) รองคณบดีฝ่ายบริหารและแผน 2) เจ้าหน้าที่ฝ่ายแผน
5.5 มีระบบพัฒนาบุคลากรที่มีคุณภาพ						
5.5.1 ร้อยละของอาจารย์ที่มีวุฒิปริญญาเอก	22.22	25.71	ร้อยละ 20	1) โครงการพัฒนาบุคลากร 2) โครงการอบรมพัฒนาสื่อการสอน และทักษะการเรียนการสอนที่มีคุณภาพ		1) รองคณบดีฝ่ายบริหารและแผน 2) เจ้าหน้าที่ฝ่ายบุคคล
5.5.2 ร้อยละของอาจารย์ที่ดำรงตำแหน่งทางวิชาการ	2.78	5.71	ร้อยละ 10	3) โครงการอบรมเชิงปฏิบัติการ การเขียนตำราและเอกสารประกอบการสอนให้ได้มาตรฐานเพื่อเสนอขอตำแหน่งทางวิชาการแบบมุ่งเป้า		1) รองคณบดีฝ่ายบริหารและแผน 2) เจ้าหน้าที่ฝ่ายบุคคล
รวม 12 ตัวชี้วัด	รวมประมาณการงบประมาณ ยุทธศาสตร์ที่ 5				7,575,200	



แผนปฏิบัติการราชการ ประจำปีงบประมาณ พ.ศ. 2560 คณะการท่องเที่ยวและการโรงแรม

ยุทธศาสตร์ที่ 6 ส่งเสริมภาพลักษณ์ของคณะให้ได้รับการยอมรับในระดับสากล

เป้าประสงค์ / ตัวชี้วัด	ผลการดำเนินงาน		เป้าหมาย	โครงการ / กิจกรรม	งบประมาณ	ผู้รับผิดชอบ
	2558	2559	2560			
6.1 คณะได้รับการยอมรับในการจัดอันดับ หรือการประเมินคุณภาพในระดับสากล						
6.1.1 จำนวนนักวิชาการจากมหาวิทยาลัยหรือสถาบันต่างประเทศที่มีความสัมพันธ์กับคณาจารย์	34 คน	16 คน	20 คน	1)โครงการอบรมภาษาต่างประเทศ 2)โครงการแลกเปลี่ยนอาจารย์ / นิสิต กับมหาวิทยาลัยคู่สัญญาในต่างประเทศ		1)คณบดี 2)นายชิตพล พลโสภา
6.1.2 จำนวนอาจารย์/นักวิจัย/ผู้เชี่ยวชาญชาวต่างประเทศที่มีชื่อเสียงในระดับนานาชาติเพื่อมาร่วมสอนและ/หรือวิจัย (Inbound Visiting) และ/หรือมีการแลกเปลี่ยนอาจารย์/นักวิจัย กับมหาวิทยาลัยต่างประเทศ	1 คน	0	1 คน			1)คณบดี 2)นายชิตพล พลโสภา
6.1.3 นิสิตชาวต่างชาติมาศึกษาในหลักสูตร (Inbound)	1 คน	3 คน	1 คน			1)คณบดี 2)นายชิตพล พลโสภา
6.1.4 จำนวนหลักสูตรที่มีการแลกเปลี่ยนนิสิตต่างชาติกับมหาวิทยาลัย (Inbound Visiting)	28 คน	5 คน	2 หลักสูตร			1)คณบดี 2)นายชิตพล พลโสภา



แผนปฏิบัติการราชการ ประจำปีงบประมาณ พ.ศ. 2560 คณะการท่องเที่ยวและการโรงแรม

เป้าประสงค์ / ตัวชี้วัด	ผลการดำเนินงาน		เป้าหมาย	โครงการ / กิจกรรม	งบประมาณ	ผู้รับผิดชอบ
	2558	2559	2560			
และ/หรือแลกเปลี่ยนนิสิต มมส กับ มหาวิทยาลัยต่างประเทศ (Outbound Visiting)						
6.1.5 มหาวิทยาลัยที่ได้รับการจัดอันดับคุณภาพและมาตรฐานการศึกษา	-	-	ได้รับจัดอันดับไม่น้อยกว่า 4 หน่วยงาน			1)คณบดี 2)นายชิตพล พลโสตา
6.1.6 ระดับความสำเร็จของการพัฒนาระบบการจัดการศึกษานานาชาติ และมีโครงสร้างพื้นฐานที่เอื้อต่อการศึกษานานาชาติ	-	-	ระดับ 5			1)คณบดี 2)นายชิตพล พลโสตา
รวม 6 ตัวชี้วัด	รวมประมาณการงบประมาณ ยุทธศาสตร์ที่ 6				400,000	



แผนปฏิบัติการประจำปีงบประมาณ พ.ศ. 2560 คณะการท่องเที่ยวและการโรงแรม

ยุทธศาสตร์ที่ 7 พัฒนาอาคารสถานที่ และสภาพแวดล้อมที่เอื้ออำนวยต่อการดำเนินงาน

เป้าประสงค์ / ตัวชี้วัด	ผลการดำเนินงาน		เป้าหมาย	โครงการ / กิจกรรม	งบประมาณ	ผู้รับผิดชอบ
	2558	2559	2560			
7.1 พัฒนาอาคารสถานที่ และสภาพแวดล้อมที่เอื้ออำนวยต่อการดำเนินงาน						
7.1.1 มหาวิทยาลัยได้รับการจัดอันดับเป็นมหาวิทยาลัยสีเขียวในระดับ 1 ใน 5 ของประเทศ	-	-	ไม่เกิน 1 ใน 5 ของประเทศ	1) โครงการสร้างเสริมภูมิทัศน์และพัฒนาสิ่งแวดล้อมเพื่อสุขภาพ 2) โครงการประชาสัมพันธ์รณรงค์และส่งเสริมการประหยัดพลังงาน 3) โครงการ Big Cleaning Day		1)รองคณบดีฝ่ายบริหารและแผน 2) นายปรมินทร์ บุญเนตร
7.1.2 จำนวนโครงการหรือกิจกรรมที่ส่งเสริมมหาวิทยาลัยสีเขียว	-	-	3 โครงการ			1)รองคณบดีฝ่ายบริหารและแผน 2) นายปรมินทร์ บุญเนตร
7.1.3 ระดับความสำเร็จของการประหยัดพลังงานไฟฟ้า	-	-	ระดับ 5			1)รองคณบดีฝ่ายบริหารและแผน 2) นายปรมินทร์ บุญเนตร
รวม 3 ตัวชี้วัด	รวมประมาณการงบประมาณ ยุทธศาสตร์ที่ 7					



แผนปฏิบัติการประจำปีงบประมาณ พ.ศ. 2560 คณะการท่องเที่ยวและการโรงแรม

ประมาณการงบประมาณตามแผนปฏิบัติการประจำปี พ.ศ. 2560 คณะการท่องเที่ยวและการโรงแรม มหาวิทยาลัยมหาสารคาม

(จำแนกตามยุทธศาสตร์)

ที่	ยุทธศาสตร์	งบประมาณ (บาท)			
		งบแผ่นดิน	งบรายได้	กองทุน/อื่นๆ	รวม
1	พัฒนาการผลิตบัณฑิตที่มีคุณภาพภายใต้การจัดการเรียนการสอนในหลักสูตรที่ทันสมัยตามเกณฑ์คุณภาพ และมาตรฐานของชาติและสากล	1,279,700	14,072,500	-	15,352,200
2	การวิจัยเพื่อสร้างองค์ความรู้และพัฒนานวัตกรรมที่สร้างมูลค่าเพิ่มหรือใช้ประโยชน์ให้กับชุมชนและสังคม	-	810,000	-	810,000
3	เป็นศูนย์กลางแห่งการเรียนรู้และบริการวิชาการแก่สังคม	-	135,000	-	135,000
4	อนุรักษ์ ฟื้นฟู และส่งเสริมศิลปวัฒนธรรม ขนบธรรมเนียม ประเพณี และภูมิปัญญาท้องถิ่นในฐานะทุนทางวัฒนธรรมที่สามารถนำไปใช้ประโยชน์ต่อสังคม	-	195,000	-	195,000
5	พัฒนาระบบบริหารจัดการให้มีประสิทธิภาพ และยกระดับการบริหารจัดการมหาวิทยาลัยตามหลักธรรมาภิบาล	732,700	6,842,500	-	7,575,200
6	ส่งเสริมภาพลักษณ์ของคณะให้ได้รับการยอมรับในระดับสากล	-	400,000	-	400,000
7	พัฒนาสู่สังคมสีเขียว และรักษ์สิ่งแวดล้อม	-	45,000	-	45,000
	รวมทั้งสิ้น	2,012,400	22,500,000	-	24,512,400



แผนปฏิบัติการประจำปีงบประมาณ พ.ศ. 2560 คณะการท่องเที่ยวและการโรงแรม

กลยุทธ์การดำเนินงานตามแผนปฏิบัติการ ประจำปีงบประมาณ พ.ศ. 2560 คณะการท่องเที่ยวและการโรงแรม

ยุทธศาสตร์ที่ 1 พัฒนาการผลิตบัณฑิตที่มีคุณภาพภายใต้การจัดการเรียนการสอนในหลักสูตรที่ทันสมัยตามเกณฑ์คุณภาพ และมาตรฐาน ตามกรอบมาตรฐานคุณวุฒิระดับอุดมศึกษาแห่งชาติ

เป้าประสงค์ / ตัวชี้วัด	เป้าหมาย 2560	กลยุทธ์/ มาตรการ	ผู้รับผิดชอบ
1.1 หลักสูตรมีคุณภาพและมาตรฐาน ตามกรอบมาตรฐานคุณวุฒิระดับอุดมศึกษาแห่งชาติ			
1.1.1 ร้อยละของหลักสูตรที่มีคะแนนผลการประเมินประกันคุณภาพการศึกษาภายในระดับดี 3.01* ขึ้นไป	ร้อยละ 65	1) ส่งเสริมพัฒนาและปรับปรุงหลักสูตรให้มีคุณภาพและมาตรฐานตามกรอบมาตรฐานคุณวุฒิระดับอุดมศึกษาแห่งชาติ 2) ส่งเสริมให้ผู้มีส่วนได้ส่วนเสียร่วมในการพัฒนาหลักสูตร	1) รองคณบดีฝ่ายวิชาการและประกันคุณภาพการศึกษา 2) คณะกรรมการประจำหลักสูตร 3) น.ส.อรฉัตร รัชโพธิ์
1.1.2 ร้อยละของหลักสูตรที่มีความร่วมมือด้านการจัดการเรียนการสอนหรือการปฏิบัติการกับสถาบันในประเทศหรือต่างประเทศ	ร้อยละ 60		1) รองคณบดีฝ่ายวิชาการและประกันคุณภาพการศึกษา 2) คณะกรรมการประจำหลักสูตร 3) เจ้าหน้าที่ฝ่ายวิชาการ
1.2 บัณฑิตเป็นผู้มีทักษะทางด้านวิชาชีพ และทักษะการเรียนรู้ในศตวรรษที่ 21			
1.2.1 ร้อยละของบัณฑิตปริญญาตรีที่ได้อ่านทำหรือประกอบอาชีพอิสระภายใน 1 ปี	ร้อยละ 90	1) ส่งเสริมและสนับสนุนให้ทุกหลักสูตรผลิตบัณฑิตที่สอดคล้องและตรงตามกับความต้องการของผู้ใช้บัณฑิต	1) รองคณบดีฝ่ายวิชาการและประกันคุณภาพการศึกษา



แผนปฏิบัติการประจำปีงบประมาณ พ.ศ. 2560 คณะการท่องเที่ยวและการโรงแรม

เป้าประสงค์ / ตัวชี้วัด	เป้าหมาย 2560	กลยุทธ์/ มาตรการ	ผู้รับผิดชอบ
		2) ส่งเสริมพัฒนานิสิตให้มีความรู้ความสามารถด้าน ภาษาต่างประเทศ 3) ส่งเสริมการพัฒนานิสิตให้มีความรู้ความสามารถด้าน เทคโนโลยี สารสนเทศ 4) ส่งเสริมการพัฒนานิสิตให้มีคุณลักษณะของบัณฑิตที่พึงประสงค์ 5) ส่งเสริมการมีส่วนร่วมของศิษย์เก่าในการพัฒนาคณะ และสร้าง เครือข่ายความสัมพันธ์กับศิษย์เก่า	2) คณะกรรมการประจำหลักสูตร 3) เจ้าหน้าที่ฝ่ายวิชาการ
1.2.2 (ระดับ) คุณภาพของผู้สำเร็จการศึกษาตาม กรอบมาตรฐานคุณวุฒิระดับอุดมศึกษาแห่งชาติ (ป.ตรี-โท-เอก)	ค่าเฉลี่ยไม่น้อย กว่า 4.50		1) รองคณบดีฝ่ายวิชาการและ ประกันคุณภาพการศึกษา 2) คณะกรรมการประจำหลักสูตร 3) เจ้าหน้าที่ฝ่ายวิชาการ 4) เจ้าหน้าที่บัณฑิตศึกษา
1.2.3 ร้อยละของนิสิต (ป.ตรี-โท-เอก) ที่เข้ารับการ ทดสอบความรู้ความสามารถและทักษะการสื่อสาร ด้วยภาษาอังกฤษ ตามมาตรฐาน CEFR หรือ เทียบเท่า ก่อนสำเร็จการศึกษา ไม่น้อยกว่าร้อยละ 90 ของนิสิตทั้งหมดในชั้นปีที่หลักสูตรกำหนด	ร้อยละ 90		1) รองคณบดีฝ่ายวิชาการและ ประกันคุณภาพการศึกษา 2) เจ้าหน้าที่ฝ่ายวิชาการ 3) เจ้าหน้าที่บัณฑิตศึกษา



แผนปฏิบัติการราชการ ประจำปีงบประมาณ พ.ศ. 2560 คณะการท่องเที่ยวและการโรงแรม

เป้าประสงค์ / ตัวชี้วัด	เป้าหมาย 2560	กลยุทธ์/ มาตรการ	ผู้รับผิดชอบ
(MSU English Exit – Exam)			
1.2.4 ร้อยละของนิสิต (ป.ตรี-โท-เอก) ที่เข้าทดสอบความรู้ความสามารถและทักษะการสื่อสารด้วยภาษาอังกฤษ ตามมาตรฐาน CEFR หรือเทียบเท่า มีคะแนนผลการทดสอบไม่น้อยกว่า 50 คะแนน ไม่น้อยกว่าร้อยละ 20 ของนิสิตที่เข้าทดสอบทั้งหมด (MSU English Exit – Exam)	ร้อยละ 20		1)รองคณบดีฝ่ายวิชาการและ ประกันคุณภาพการศึกษา 2) เจ้าหน้าที่ฝ่ายวิชาการ 3) เจ้าหน้าที่บัณฑิตศึกษา
1.2.5 ร้อยละของนิสิต (ป.ตรี) ที่เข้ารับการทดสอบความรู้ความสามารถและทักษะด้าน IT ไม่ต่ำกว่ามาตรฐาน ICT หรือเทียบเท่า ก่อนสำเร็จการศึกษา ไม่น้อยกว่าร้อยละ 93 ของนิสิตทั้งหมดในชั้นปีที่หลักสูตรกำหนด	ร้อยละ 93		1)รองคณบดีฝ่ายวิชาการและ ประกันคุณภาพการศึกษา 2) เจ้าหน้าที่ฝ่ายวิชาการ
1.2.6 ร้อยละของนิสิต(ป.ตรี)ที่เข้ารับการทดสอบความรู้ความสามารถและทักษะด้าน IT ไม่ต่ำกว่ามาตรฐาน ICT หรือเทียบเท่า ก่อนสำเร็จการศึกษา มีคะแนนผลการทดสอบไม่น้อยกว่า 50 คะแนน ไม่น้อยกว่าร้อยละ 70 ของนิสิตที่เข้าทดสอบทั้งหมด	ร้อยละ 70		1)รองคณบดีฝ่ายวิชาการและ ประกันคุณภาพการศึกษา 2) เจ้าหน้าที่ฝ่ายวิชาการ



แผนปฏิบัติการประจำปีงบประมาณ พ.ศ. 2560 คณะการท่องเที่ยวและการโรงแรม

เป้าประสงค์ / ตัวชี้วัด	เป้าหมาย 2560	กลยุทธ์/ มาตรการ	ผู้รับผิดชอบ
(IT Exit-Exam)			
1.2.7 ร้อยละของรายวิชาที่มีสื่อการสอนสองภาษา (ภาษาไทย และอังกฤษ หรือสื่อการสอน ภาษาต่างประเทศที่จัดการเรียนการสอน) (ทุกระดับ)	ร้อยละ 90		1)รองคณบดีฝ่ายวิชาการและ ประกันคุณภาพการศึกษา 2)คณะกรรมการประจำหลักสูตร 3) เจ้าหน้าที่ฝ่ายวิชาการ 4) เจ้าหน้าที่บัณฑิตศึกษา
1.2.8 ระดับความสำเร็จของการจัดการศึกษาที่สะท้อนเอกลักษณ์ของมหาวิทยาลัย และอัตลักษณ์ของนิสิตในหมวดวิชาศึกษาทั่วไป หรือในหลักสูตรของคณะ	ระดับ 5		1)รองคณบดีฝ่ายวิชาการและ ประกันคุณภาพการศึกษา 2)อาจารย์ผู้สอนรายวิชา 1 หลักสูตร 1 ชุมชน 3) เจ้าหน้าที่ฝ่ายวิชาการ
1.2.9 จำนวนรางวัลที่นิสิตและ/หรือศิษย์เก่าได้รับการยกย่องเชิดชูเกียรติ และ/หรือได้รับรางวัลในระดับชาติและ/หรือนานาชาติ	2 รางวัล		1)รองคณบดีฝ่ายพัฒนานิสิต 2) เจ้าหน้าที่ฝ่ายพัฒนานิสิต
1.2.10 จำนวนศิษย์เก่าที่ให้ความร่วมมือสนับสนุนกิจกรรมของมหาวิทยาลัย	10 คน		1)รองคณบดีฝ่ายพัฒนานิสิต 2) เจ้าหน้าที่ฝ่ายพัฒนานิสิต



แผนปฏิบัติการประจำปีงบประมาณ พ.ศ. 2560 คณะการท่องเที่ยวและการโรงแรม

ยุทธศาสตร์ที่ 2 ผลงานวิชาการที่ได้รับการยอมรับในระดับสากล

เป้าประสงค์ / ตัวชี้วัด	เป้าหมาย 2560	กลยุทธ์/ มาตรการ	ผู้รับผิดชอบ
2.1 มีผลงานทางวิชาการ หรืองานสร้างสรรค์ที่ได้รับการยอมรับในระดับสากล และตีพิมพ์เผยแพร่ตามประกาศ ก.พ.อ.			
2.1.1 จำนวนหน่วยวิจัยเฉพาะทางให้มีความโดดเด่น และสะท้อนเอกลักษณ์ของคณะ	1 หน่วยวิจัย	1) ส่งเสริมบุคลากรเพื่อพัฒนาองค์ความรู้และงานวิจัยที่มีผลกระทบที่เป็นประโยชน์กับชุมชน	1) คณบดี 2) เจ้าหน้าที่ฝ่ายวิจัย
2.1.2 จำนวนความร่วมมือทางการวิจัยของคณะ/ หน่วยงานกับนักวิจัยภายนอกสถาบันทั้งในและ/หรือ ต่างประเทศ	2 ความร่วมมือ	2) ส่งเสริมและสนับสนุนให้บุคลากรผลิตผลงานวิชาการและงานสร้างสรรค์ที่มีคุณภาพ 3) ส่งเสริมและสนับสนุนให้มีการสร้างเครือข่ายความร่วมมือด้านงานวิจัยทั้งในและต่างประเทศ	1) คณบดี 2) อาจารย์ทุกคน 2) เจ้าหน้าที่ฝ่ายวิจัย
2.1.3 ร้อยละคุณภาพของผลงานวิชาการของอาจารย์ประจำ	ร้อยละ 20	4) ส่งเสริมและสนับสนุนให้บุคลากรแสวงหาแหล่งทุนสนับสนุนการผลิตงานวิจัยจากหน่วยงานภายนอก	1) คณบดี 2) อาจารย์ทุกคน 3) เจ้าหน้าที่ฝ่ายวิจัย
2.1.4 ร้อยละคุณภาพของผลงานของผู้สำเร็จการศึกษาในระดับปริญญาโทที่ได้รับการตีพิมพ์เผยแพร่	ร้อยละ 50		1) รองคณบดีฝ่ายวิชาการและประกันคุณภาพการศึกษา 2) อาจารย์ผู้สอนระดับบัณฑิตศึกษา 3) เจ้าหน้าที่บัณฑิตศึกษา
2.1.5 ร้อยละคุณภาพของผลงานของผู้สำเร็จการศึกษาในระดับปริญญาเอกที่ได้รับการตีพิมพ์เผยแพร่	ร้อยละ 100		1) รองคณบดีฝ่ายวิชาการและประกันคุณภาพการศึกษา 2) อาจารย์ผู้สอนระดับบัณฑิตศึกษา



แผนปฏิบัติการประจำปีงบประมาณ พ.ศ. 2560 คณะการท่องเที่ยวและการโรงแรม

เป้าประสงค์ / ตัวชี้วัด	เป้าหมาย 2560	กลยุทธ์/ มาตรการ	ผู้รับผิดชอบ
			3) เจ้าหน้าที่บัณฑิตศึกษา
2.1.6) จำนวนโครงการวิจัย หรืองานสร้างสรรค์ หรือสิ่งประดิษฐ์ที่สร้างคุณค่าทางวิชาการ หรือสร้างมูลค่าเพิ่มให้กับหน่วยงานภาครัฐหรือเอกชนหรือชุมชนหรือสังคม	5 โครงการ		1) คณบดี 2) อาจารย์ทุกคน 3) เจ้าหน้าที่ฝ่ายวิจัย
2.1.7) จำนวนโครงการวิจัย หรืองานสร้างสรรค์ หรือสิ่งประดิษฐ์เชิงบูรณาการสหวิชา	5 โครงการ		1) คณบดี 2) อาจารย์ทุกคน 3) เจ้าหน้าที่ฝ่ายวิจัย
2.1.8) ร้อยละของรายรับที่เกิดจากการวิจัยจากหน่วยงานภายนอก	ร้อยละ 0.05		1) คณบดี 2) อาจารย์ทุกคน 3) เจ้าหน้าที่ฝ่ายวิจัย
2.1.9) จำนวนนวัตกรรมที่สร้างมูลค่าเพิ่มให้กับหน่วยงานภาครัฐหรือเอกชนหรือชุมชนหรือสังคม	1 ผลงาน		1) คณบดี 2) อาจารย์ทุกคน 3) เจ้าหน้าที่ฝ่ายวิจัย
2.1.10) ร้อยละของรายรับที่เกิดจากนวัตกรรมที่สร้างมูลค่าเพิ่มหน่วยงานภาครัฐหรือเอกชนหรือชุมชนหรือสังคม	ร้อยละ 0.05		1) คณบดี 2) อาจารย์ทุกคน 3) เจ้าหน้าที่ฝ่ายวิจัย



แผนปฏิบัติการราชการ ประจำปีงบประมาณ พ.ศ. 2560 คณะการท่องเที่ยวและการโรงแรม

ยุทธศาสตร์ที่ 3 การบริการวิชาการแก่ชุมชนและสังคม

เป้าประสงค์ / ตัวชี้วัด	เป้าหมาย 2560	กลยุทธ์/ มาตรการ	ผู้รับผิดชอบ
3.1 เป็นศูนย์กลางแห่งการเรียนรู้และบริการวิชาการแก่ชุมชนและสังคมเพื่อสร้างความเข้มแข็งและสร้างรายได้ให้แก่ชุมชนและสังคม			
3.1.1 ร้อยละของหลักสูตรที่มีการดำเนินงานโครงการ 1 หลักสูตร 1 ชุมชน หรือหน่วยงานภาครัฐหรือภาคเอกชน หรือสถานประกอบการ	ร้อยละ 80	1) ส่งเสริมและสนับสนุนการดำเนินงานโครงการบริการวิชาการแก่ชุมชนและสังคม	1) รองคณบดีฝ่ายวิชาการและประกันคุณภาพการศึกษา 2) อาจารย์ทุกคน 3) เจ้าหน้าที่ฝ่ายวิจัย
3.1.2 ร้อยละของรายรับที่เกิดจากการให้บริการวิชาการจากหน่วยงานภายนอก	ร้อยละ 0.05		1) รองคณบดีฝ่ายวิชาการและประกันคุณภาพการศึกษา 2) อาจารย์ทุกคน 3) เจ้าหน้าที่ฝ่ายวิจัย



แผนปฏิบัติการราชการ ประจำปีงบประมาณ พ.ศ. 2560 คณะการท่องเที่ยวและการโรงแรม

ยุทธศาสตร์ที่ 4 อนุรักษ์ ฟื้นฟู และส่งเสริมศิลปวัฒนธรรม ขนบธรรมเนียม ประเพณี และภูมิปัญญาท้องถิ่น

เป้าประสงค์ / ตัวชี้วัด	เป้าหมาย 2560	กลยุทธ์/ มาตรการ	ผู้รับผิดชอบ
4.1 อนุรักษ์ ฟื้นฟู และส่งเสริมศิลปวัฒนธรรม ขนบธรรมเนียม ประเพณี และภูมิปัญญาท้องถิ่น			
4.1.1 จำนวนโครงการที่คณะมีการดำเนินงานโครงการ 1 คณะ 1 ศิลปวัฒนธรรม	1 โครงการ	1) ส่งเสริมและสนับสนุนการดำเนินงานโครงการทำนุบำรุง ศิลปวัฒนธรรม 2) ส่งเสริมและสนับสนุนการบูรณาการกิจกรรมทำนุบำรุง ศิลปวัฒนธรรมและภูมิปัญญาท้องถิ่น ระหว่างคณะ และ หน่วยงานภายในและชุมชน	1) รองคณบดีฝ่ายวิชาการและประกัน คุณภาพการศึกษา 2) อาจารย์ทุกคน 3) เจ้าหน้าที่ฝ่ายวิจัย
4.2.2 จำนวนผลงาน/โครงการที่มีการบูรณาการ กิจกรรมทำนุบำรุงศิลปวัฒนธรรมและภูมิปัญญาท้องถิ่น ระหว่างคณะ และหน่วยงานภายในและชุมชน*	5 โครงการ		1) รองคณบดีฝ่ายวิชาการและประกัน คุณภาพการศึกษา 2) อาจารย์ทุกคน 3) เจ้าหน้าที่ฝ่ายวิจัย



แผนปฏิบัติการประจำปีงบประมาณ พ.ศ. 2560 คณะการท่องเที่ยวและการโรงแรม

ยุทธศาสตร์ที่ 5 พัฒนาระบบบริหารจัดการให้มีประสิทธิภาพ และยกระดับการบริหารจัดการตามหลักธรรมาภิบาล

เป้าประสงค์ / ตัวชี้วัด	เป้าหมาย 2560	กลยุทธ์/ มาตรการ	ผู้รับผิดชอบ
5.1 มีการบริหารจัดการองค์กรที่มีประสิทธิภาพตามเกณฑ์มาตรฐาน			
5.1.1 ผลสัมฤทธิ์ของการประเมินประกันคุณภาพภายใน ไม่ต่ำกว่า 3.51	ไม่ต่ำกว่า 3.51	1) ส่งเสริมการบริหารจัดการองค์กรที่มีประสิทธิภาพตามเกณฑ์มาตรฐาน 2) ส่งเสริมการบริหารจัดการองค์กรตามหลักธรรมาภิบาล	1) รองคณบดีฝ่ายวิชาการและประกันคุณภาพการศึกษา 2) เจ้าหน้าที่ฝ่ายประกันคุณภาพการศึกษา
5.2 มีระบบการบริหารจัดการที่เป็นไปตามหลักธรรมาภิบาล			
5.2.1 ระดับความสำเร็จของการดำเนินงานตามแผนปฏิบัติการ	ระดับ 5	1) พัฒนาระบบการบริหารจัดการตามแผนให้สอดคล้องกับนโยบายคณะนโยบายมหาวิทยาลัยและนโยบายของชาติ 2) ส่งเสริมการบริหารจัดการองค์กรตามหลักธรรมาภิบาล	1) รองคณบดีฝ่ายบริหารและแผน 2) เจ้าหน้าที่ฝ่ายแผน
5.3 มีระบบสารสนเทศเพื่อการบริหารจัดการ ที่มีประสิทธิภาพ			
5.3.1 ระดับความสำเร็จของการปรับปรุงและพัฒนาเว็บไซต์ของหน่วยงาน	ระดับ 5	1) ส่งเสริมและสนับสนุนการพัฒนาระบบสารสนเทศที่ทันสมัยและรองรับการบริหารจัดการขององค์กร	1) รองคณบดีฝ่ายบริหารและแผน 2) เจ้าหน้าที่ฝ่ายคอมพิวเตอร์
5.3.2 ระดับความสำเร็จในการดำเนินการถ่ายทอดและสร้างความตระหนักรู้ด้านความมั่นคงปลอดภัยสารสนเทศ	ระดับ 5		1) รองคณบดีฝ่ายบริหารและแผน 2) เจ้าหน้าที่ฝ่ายคอมพิวเตอร์



แผนปฏิบัติการประจำปีงบประมาณ พ.ศ. 2560 คณะการท่องเที่ยวและการโรงแรม

เป้าประสงค์ / ตัวชี้วัด	เป้าหมาย 2560	กลยุทธ์/ มาตรการ	ผู้รับผิดชอบ
5.4 มีระบบการบริหารงบประมาณ การเงินและพัสดุ ที่มีประสิทธิภาพและมาตรฐาน			
5.4.1 ร้อยละความสำเร็จของการเบิกจ่ายงบประมาณ ในภาพรวม	มากกว่า ≥ 96	1) พัฒนาระบบการคลังที่มีความมั่นคง ยั่งยืน และมี ประสิทธิภาพ	1) รองคณบดีฝ่ายบริหารและแผน 2) เจ้าหน้าที่ฝ่ายแผน
5.4.2 ร้อยละของการกันเงินไว้เบิกเหลือมปี	ไม่มีการ กันเงิน		1) รองคณบดีฝ่ายบริหารและแผน 2) เจ้าหน้าที่ฝ่ายการเงินและบัญชี
5.4.3 ระดับความสำเร็จในการกำกับกำกับการดำเนินการเพื่อ สนับสนุนงานการเงินและบัญชี	ระดับ 5		1) รองคณบดีฝ่ายบริหารและแผน 2) เจ้าหน้าที่ฝ่ายการเงินและบัญชี
5.4.4 ระดับความสำเร็จของการตรวจสอบพัสดุ ประจำปี	ระดับ 5		1) รองคณบดีฝ่ายบริหารและแผน 2) เจ้าหน้าที่ฝ่ายพัสดุ
5.4.5 ร้อยละเงินสำรองรักษาฐานะทางการเงินต่อ งบประมาณรายจ่ายประจำปี	ระดับ 5		1) รองคณบดีฝ่ายบริหารและแผน 2) เจ้าหน้าที่ฝ่ายแผน
5.4.6 ระดับความสำเร็จในการจัดทำแผนเพิ่มรายได้ลด รายจ่าย	ระดับ 5		1) รองคณบดีฝ่ายบริหารและแผน 2) เจ้าหน้าที่ฝ่ายแผน
5.5 มีระบบพัฒนาบุคลากรที่มีคุณภาพ			
5.5.1 ร้อยละของอาจารย์ที่มีวุฒิปริญญาเอก	ร้อยละ 20	1) ส่งเสริมและพัฒนาบุคลากรทุกระดับให้มีศักยภาพและขีด ความสามารถในการปฏิบัติงานแบบมืออาชีพ 2) ส่งเสริมและสนับสนุนให้อาจารย์ยื่นขอตำแหน่งทางวิชาการ	1) รองคณบดีฝ่ายบริหารและแผน 2) เจ้าหน้าที่ฝ่ายบุคคล



แผนปฏิบัติการประจำปีงบประมาณ พ.ศ. 2560 คณะการท่องเที่ยวและการโรงแรม

เป้าประสงค์ / ตัวชี้วัด	เป้าหมาย 2560	กลยุทธ์/ มาตรการ	ผู้รับผิดชอบ
5.5.2 ร้อยละของอาจารย์ที่ดำรงตำแหน่งทางวิชาการ	ร้อยละ 10		1) รองคณบดีฝ่ายบริหารและแผน 2) เจ้าหน้าที่ฝ่ายบุคคล

ยุทธศาสตร์ที่ 6 ส่งเสริมภาพลักษณ์ของคณะให้ได้รับการยอมรับในระดับสากล

เป้าประสงค์ / ตัวชี้วัด	เป้าหมาย 2560	กลยุทธ์/ มาตรการ	ผู้รับผิดชอบ
6.1 คณะได้รับการยอมรับในการจัดอันดับ หรือการประเมินคุณภาพในระดับสากล			
6.1.1 จำนวนนักวิชาการจากมหาวิทยาลัยหรือสถาบันต่างประเทศที่มีความสัมพันธ์กับคณาจารย์	20 คน	1) ส่งเสริมและสนับสนุนให้มีการแลกเปลี่ยนบุคลากร / นิสิต กับบุคลากร / นิสิตชาวต่างชาติ	1)คณบดี 2)นายชิตพล พลโสตา
6.1.2 จำนวนอาจารย์/นักวิจัย/ผู้เชี่ยวชาญชาวต่างประเทศที่มีชื่อเสียงในระดับนานาชาติเพื่อมาร่วมสอนและ/หรือวิจัย (Inbound Visiting) และ/หรือมีการแลกเปลี่ยนอาจารย์/นักวิจัย กับมหาวิทยาลัยต่างประเทศ	1 คน		1)คณบดี 2)นายชิตพล พลโสตา
6.1.3 นิสิตชาวต่างชาติมาศึกษาในหลักสูตร (Inbound)	1 คน		1)คณบดี 2)นายชิตพล พลโสตา



แผนปฏิบัติการประจำปีงบประมาณ พ.ศ. 2560 คณะการท่องเที่ยวและการโรงแรม

เป้าประสงค์ / ตัวชี้วัด	เป้าหมาย 2560	กลยุทธ์/ มาตรการ	ผู้รับผิดชอบ
6.1.4 จำนวนหลักสูตรที่มีการแลกเปลี่ยนนิสิตต่างชาติกับมหาวิทยาลัย (Inbound Visiting) และ/หรือแลกเปลี่ยนนิสิต มมส กับมหาวิทยาลัยต่างประเทศ (Outbound Visiting)	2 หลักสูตร		1)คณบดี 2)นายชิตพล พลโสตา
6.1.5 มหาวิทยาลัยที่ได้รับการจัดอันดับคุณภาพและมาตรฐานการศึกษา	ได้รับจัดอันดับไม่น้อยกว่า 4 หน่วยงาน		1)คณบดี 2)นายชิตพล พลโสตา
6.1.6 ระดับความสำเร็จของการพัฒนาระบบการจัดการศึกษานานาชาติ และมีโครงสร้างพื้นฐานที่เอื้อต่อการศึกษานานาชาติ	ระดับ 5		1)คณบดี 2)นายชิตพล พลโสตา



แผนปฏิบัติการประจำปีงบประมาณ พ.ศ. 2560 คณะการท่องเที่ยวและการโรงแรม

ยุทธศาสตร์ที่ 7 พัฒนาอาคารสถานที่ และสภาพแวดล้อมที่เอื้ออำนวยต่อการดำเนินงาน

เป้าประสงค์ / ตัวชี้วัด	เป้าหมาย ปีงบประมาณ ณ	กลยุทธ์/ มาตรการ	ผู้รับผิดชอบ
	2560		
7.1 พัฒนาอาคารสถานที่ และสภาพแวดล้อมที่เอื้ออำนวยต่อการดำเนินงาน			
7.1.1 มหาวิทยาลัยได้รับการจัดอันดับเป็นมหาวิทยาลัย สีเขียวในระดับ 1 ใน 5 ของประเทศ	ไม่เกิน 1 ใน 5 ของ ประเทศ	1) พัฒนาอาคารสถานที่ และสภาพแวดล้อมที่เอื้ออำนวยต่อการ ดำเนินงาน 2) ส่งเสริมและสร้างความตระหนักให้บุคลากร และนิสิต ให้มี ส่วนร่วมในการรักษาสิ่งแวดล้อม	1)รองคณบดีฝ่ายบริหารและแผน 2) นายปรมินทร์ บุญเนตร
7.1.2 จำนวนโครงการหรือกิจกรรมที่ส่งเสริม มหาวิทยาลัยสีเขียว	3 โครงการ		1)รองคณบดีฝ่ายบริหารและแผน 2) นายปรมินทร์ บุญเนตร
7.1.3 ระดับความสำเร็จของการประหยัดพลังงานไฟฟ้า	ระดับ 5		1)รองคณบดีฝ่ายบริหารและแผน 2) นายปรมินทร์ บุญเนตร



แผนปฏิบัติการราชการประจำปีงบประมาณ พ.ศ. 2560 คณะการท่องเที่ยวและการโรงแรม มหาวิทยาลัยมหาสารคาม

คณะผู้จัดทำ

ที่ปรึกษา

1. คณบดีคณะการท่องเที่ยวและการโรงแรม
2. รองคณบดีฝ่ายบริหารและแผน
3. รองคณบดีฝ่ายวิชาการและประกันคุณภาพการศึกษา
4. รองคณบดีฝ่ายพัฒนานิสิต
5. ผู้ช่วยคณบดีคณะการท่องเที่ยวและการโรงแรม หลักสูตรศิลปศาสตรบัณฑิต สาขาวิชาการจัดการท่องเที่ยว
6. ผู้ช่วยคณบดีคณะการท่องเที่ยวและการโรงแรม หลักสูตรศิลปศาสตรบัณฑิต สาขาวิชาการจัดการโรงแรม
7. ผู้ช่วยคณบดีคณะการท่องเที่ยวและการโรงแรม หลักสูตรศิลปศาสตรบัณฑิต สาขาวิชาการจัดการท่องเที่ยวนานาชาติ (หลักสูตรภาษาอังกฤษ)
8. ผู้ช่วยคณบดีคณะการท่องเที่ยวและการโรงแรม หลักสูตรระดับบัณฑิตศึกษา
9. หัวหน้าสำนักงานเลขานุการคณะ

วิเคราะห์ข้อมูล / จัดทำรูปเล่ม

นางสาวพัชรพร หวานชม นักวิเคราะห์นโยบายและแผน